



Natur- og Friluftskort

6. juli 2022

Natur- og Friluftskortet er udviklet i et samarbejde mellem Styrelsen for Dataforsyning og Effektivisering (SDFE), de danske kommuner, Naturstyrelsen og flere foreninger, med henblik på at få et nyt og fælles kort, som reference for oplevelser i naturen.

Natur- og Friluftskortet gør det nemt for fx kommuner og andre offentlige myndigheder at formidle aktiviteter i naturen, ved at supplere med egne lokale naturtemaer. Kortet har et generelt fokus på naturområder og de informationer, som er nødvendige, når man skal orientere sig i, eller planlægge aktiviteter i naturen.

Kortet er udviklet til og målrettet for anvendelse på skærm. Det er nemt at bruge til planlægning derhjemme og til at have med ud i naturen, fx på sin smartphone.

Visualisering i de forskellige skalaer

Kortet indeholder forskellig informationer i forskellige skalaer. Mange informationer i de store skalaer og få informationer i de mindre skalaer. Kortet kan således bruges til at skabe overblik over større naturområder eller som detailkort til fx en gåtur i skoven.

1:2.500.000 - 1:500.000

De små skalaer er designet til overordnet orientering. Kortet indeholder byer, bynavne og større veje, dvs. informationer der gør det muligt at få et overblik over naturområder af interesse.

1:500.000 - 50.000

De midterste skalaer er designet til planlægning af transport til naturområdet, hvor brugeren fx skal kunne finde ud af, om det er bedst at cykle, køre i bil eller benytte den offentlig transport for at komme frem til den ønskede destination. Som afsæt for friluftaktiviteter er vejnettet, rute- og frakørselsnumre og togstationer fremhævet.

50:000 - 6.500

De store skalaer er designet til planlægning eller udførelse af selve aktiviteten. I disse skalaer er der derfor fokus på de elementer i landskabet, som typisk er relevante at navigere efter, når brugeren færdes i naturen. Det er fx stier, kirker, højspændingsledninger, vindmøller eller tilsvarende. I den mindste skala er derudover tilføjet flere vejnavne og brugsgrenser, som gør det nemmere for brugeren at finde vej.

Data

Natur- og Friluftskortet er udviklet af Styrelsen for Dataforsyningen og Effektivisering (SDFE) og de danske kommuner og indeholder grunddata fra GeoDanmark, Danske Stednavne, Vejdirektoratet og Kulturstyrelsen. Data i de mindre skalaer er generaliserede, dvs. udtyndede eller forenklede, data.

Natur- og Friluftskortet stilles frit til rådighed for den offentlige sektor, private virksomheder, foreninger og til privat brug.

Udstilling

Natur- og Friluftskortet kan hentes via Dataforsyningen (<https://dataforsyningen.dk/data/2683>). Kortet er tilgængeligt som både WMS og WMTS tjeneste på disse adresser:

WMS:natur_friluftskort

https://api.dataforsyningen.dk/natur_friluftskort?service=WMS&request=GetCapabilities&token=
<dit egen token>

WMTS:natur_friluftskort

https://api.dataforsyningen.dk/natur_friluftskort?service=WMTS&request=GetCapabilities&token=
<dit egen token>

Ajourføring

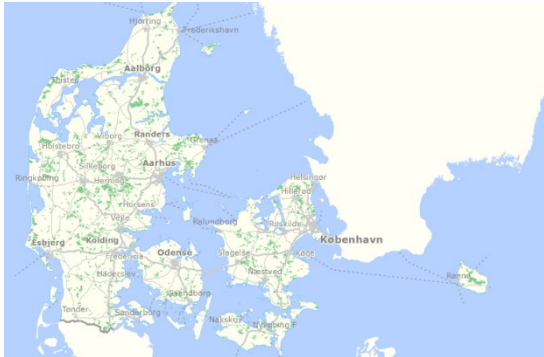
Natur- og Friluftskortet ajourføres to gange årligt.

Signaturforklaring

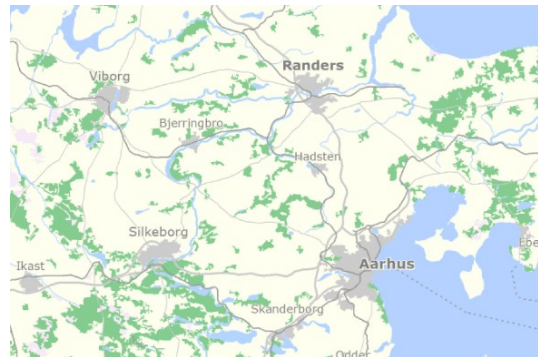
Natur- og Friluftskortet

✈	Lufthavn	—	Topografisk landegrænse	■	Bygning
✖	Fredet fortidsminde	—	Stålhegn	■	Lav bebyggelse
†	Kirke	—	Dige	■	Bykerne
☼	Moske	—	Dæmning	■	Høj bebyggelse
+	Skadestue	⋯	Skrænt	■	Erhverv
Ⓜ	Synagoge	—	Hegn på land	■	Lufthavn
≡	Spang	—	Kyst	■	Militært anlæg
Ⓜ	Telemast	—	Vandløb	□	Startbane
Ⓜ	Vindmølle	—	Afvandingsgrøft	■	Råstofområde
⊙	Togstation	—	Motorvej	■	Sand/Klit
•	Træ	—	Motortrafikvej	■	Hede
Ⓜ	Trægruppe	—	Primærvej	■	Skov
—	Vejkant	—	Sekundærvej	■	Krat/Bevoksning
—	Vandløbskant	—	Tertiærvej	■	Sportsanlæg
—	Brugsgrænse	—	AndenVej	■	Begravelsesområde
—	Hegn i by	⋯	Bussluse	■	Rekreativt område
—	Højspændingsledning	⋯	Sti	■	Gartneri
—	Havn	⋯	Tunnel	■	Vådområde
—	Bade/Bådebro	⋯	Færges	■	Vandløbsflade
—	Høfde	—	Jernbane	■	Sø
				■	Havpolygon
				■	Landpolygon
				■	Udland

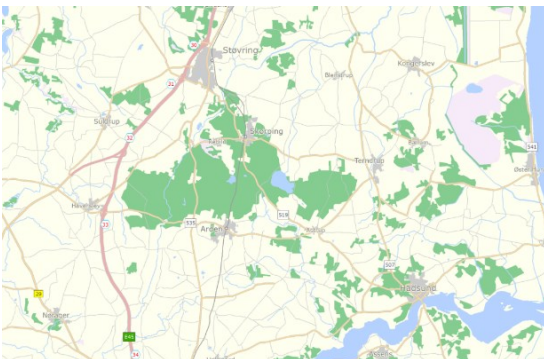
Eksempler på Natur- og Friluftskortet i forskellige skalaer



Danmark, skala 1:2.000.000



Midt- og østjylland, skala 1:500.000



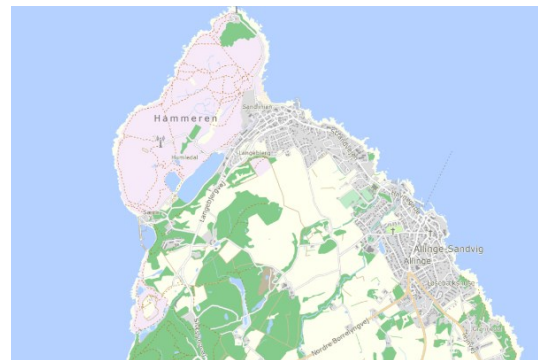
Rold Skov, skala 1:200.000



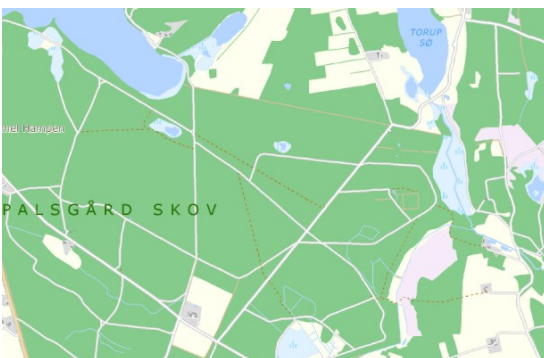
Sydfyn, skala 1:100.000



Skjern Å, skala 1:50.000



Nordbornholm, skala 1:25.000



Palsgård Skov, skala 1:15.000



Hammeren, skala 1:5.000