

Den nye Forretningsmodel i

Geo | Danmark

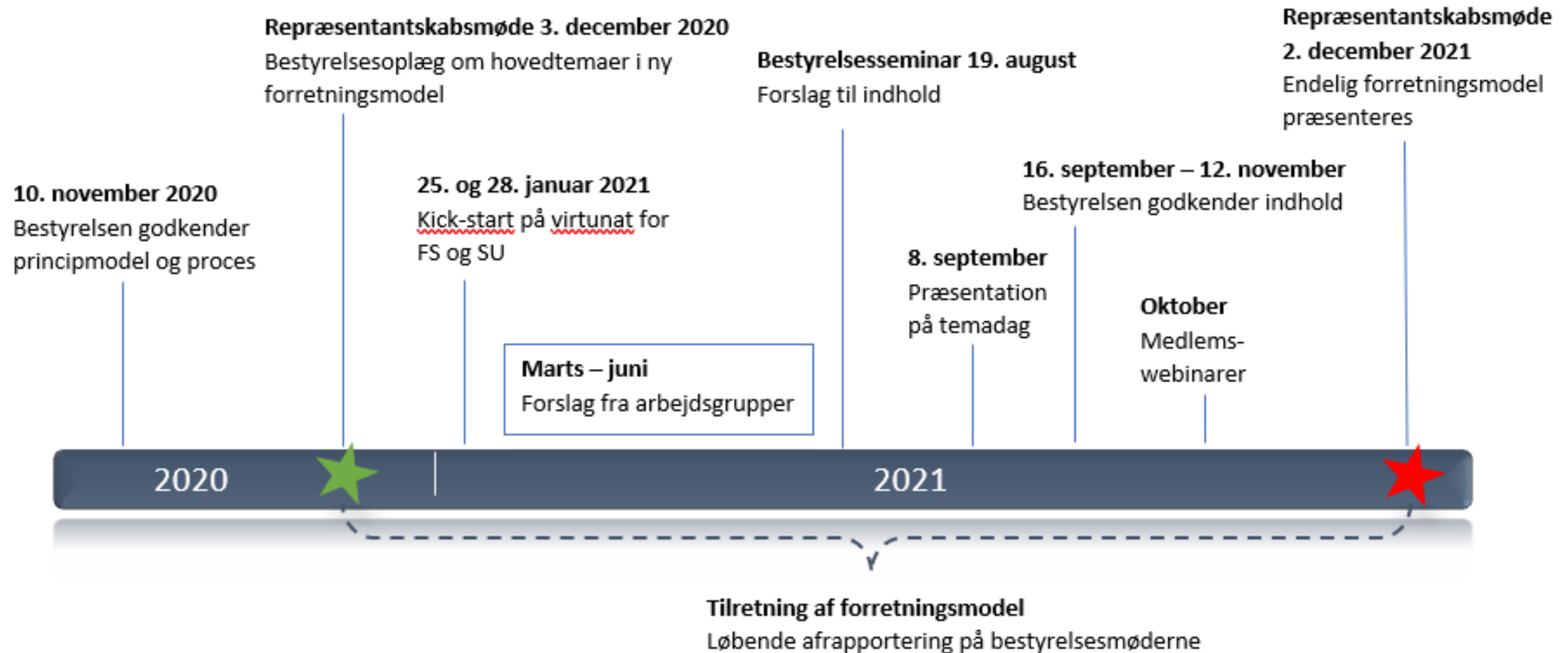
- det fælles datagrundlag

Hvorfor justeret forretningsmodel?

- Strategien fra 2018 og de nye vedtægter fra 2020 sætter retningen
- Eksisterende forretningsmodel er fra 2015 – behov for opdatering, men et godt fundament at bygge på
- Fortsat fokus på kerneopgaven. Sammen med nye fokus og nye aktiviteter
- Ikke en større omkalfatring



Processen til nu



Forretningsmodellen

- Hoved dokument med 3 bilag
- Mere tilgængelig og læsbar
- Fortsat hovedfokus på kerneforretningen
- Nye fokusområder

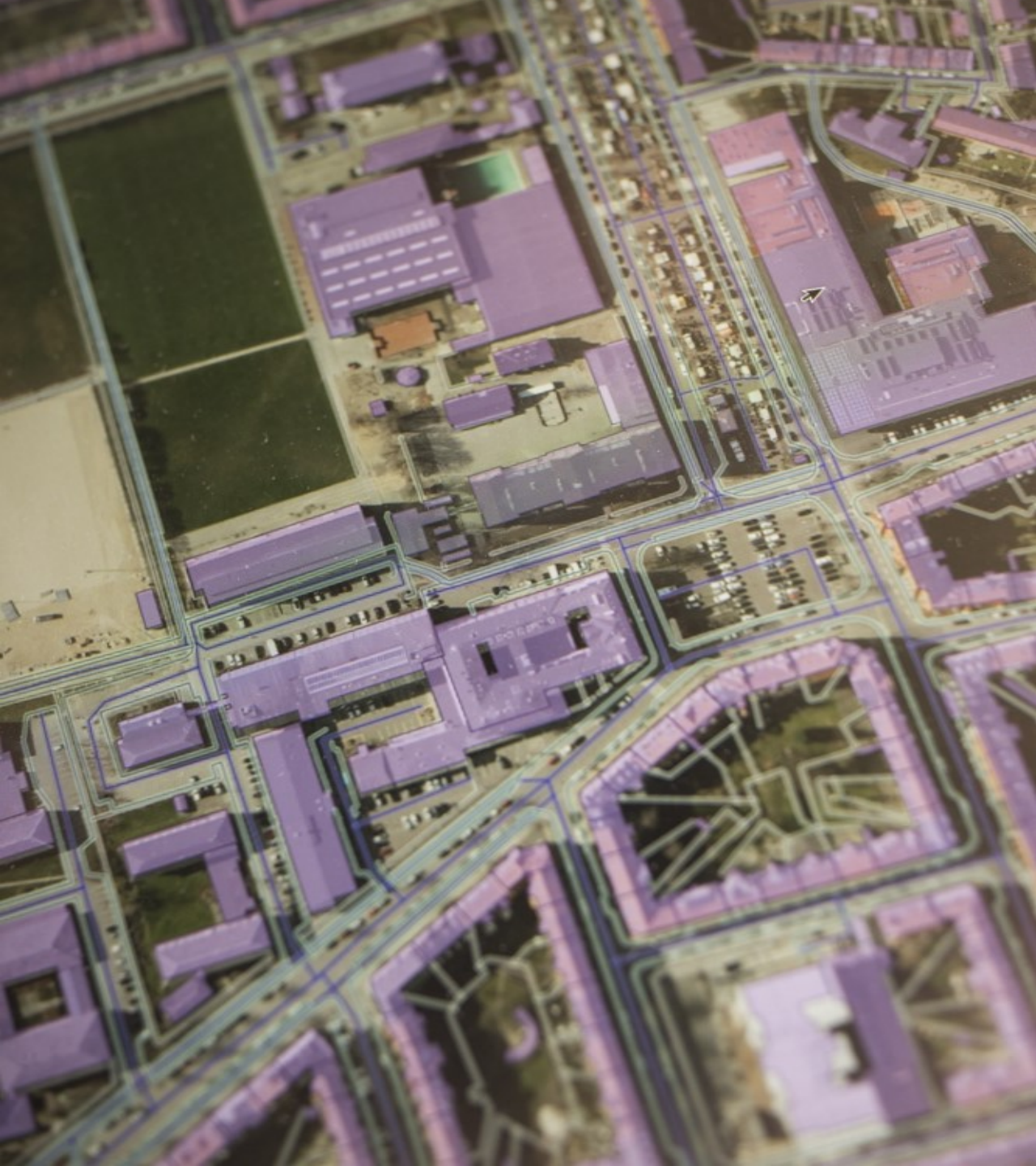


Hoveddokumentet

- Indledning
- Organisering og samarbejde
- GeoDanmarks dataportefølje
 - Vedligeholdelse, udvikling og udstilling af GeoDanmark grunddata
 - Andre data i GeoDanmark
- Ressourcer og økonomi
 - Fortsat 50/50-fordeling
- Ikrafttræden – 1. januar 2022

Hoved- dokument





Kerneforretningen

- GeoDanmark grunddata er fortsat kernen i GeoDanmark samarbejdet
- Det dækker specifikation, system, indsamling, vedligeholdelse, udvikling og udstilling af grunddata
- Fotogrammetrisk og administrativ ajourføring er metoderne
- Fortsat fokus på kvalitet og aktualitet

Udvidede aktiviteter

(Governance for andre data end grunddata)

- **Model 0:** I GeoDanmarks eksisterende organisation
- **Model 1:** Aftale mellem GeoDanmark-parter
- **Model 2:** Aftaler med involvering af 3. part





Medlemsbidrag til nye fokus

- Mulighed for mere administrativ ajourføring
- 10 cm ortofoto i forbindelse med totalajourføringen (hver 5 år)
- Sammenstilling af grunddata – nyt forretningsområde

Konsekvensrettelser om GeoFA

- Omtale af GeoFA i ”**overgangsperiode**” rettes til ”**projektperiode**” fem steder i Bilag 2 side 5



SPØRGSMÅL?

Geo | Danmark
- det fælles datagrundlag