



Webinar om ændringsudpegning og ajourføring af GeoDanmark- data i 2021

11.+12. maj 2021, kl. 12:30-15:30

Velkomst og præsentation

Undervisere:

Charlotte Andersen cha@sdfе.dk

Henrik Gabrielsen hegab@sdfе.dk

Nina Graasbøl-Schmidt ng@sdfе.dk

Generelle spørgsmål til ændringsudpegninger:

geodanmarkajour@sdfе.dk

Program

- Velkomst og præsentation (Henrik)
- GeoDanmarks produktionslinje (Charlotte)
- Opstart af ajourføring (Henrik)
- Udpegninger (Nina)
 - Typer af udpegninger
- PAUSE
 - Regler for udpegninger
- Produktion (Henrik)
 - Producentens arbejde
 - Kommunal deltagelse i kvalitetskontrol
- Afslutning/Efterbehandling (Charlotte)
 - Konflikter
 - Dobbelte data
 - Udpegninger/foreløbige datas livscyklus
 - Efterbehandling af udpegninger samt ajourførte data hos kommunerne
- Fælles dialog og spørgsmål

GeoDanmarks produktionslinje



Opstart af ajourføring

- Klarmelding af udpegninger fra kommunerne
- Produktionsflow hos producenten
- Tidsplan

Udpegninger

- Typer af udpegninger – punkter, linjer, flader, foreløbige data
- Regler for udpegninger
- Dokumenter

Udpegninger

Vigtigste objekttyper ifølge GeoDanmarks forretningsmodel:

- Bygning
- TekniskAnlægFlade
- Vindmølle
- Områdepolygon
- Vejmidte (+ vejmidterelaterede objekter)
- Vandløbsmidte
- Sø
- Havn
- Kyst

Udpegninger

Disse udpegninger bliver gennemgået af producenten:

- Udpegningspunkt, -linje og -flade med indeværende års årstal samt foregående år.
- Udpegningspunkt, -linje og -flade med attributværdierne 'NY' eller 'NEJ' for attributten 'foretaget'.
- Objekter med attributværdien 'Skal slettes i kort'.
- Objekter med attributværdien 'Under nedlæggelse'.
- Foreløbige objekter med attributværdierne 'Anlagt' eller 'Under nedlæggelse'.

Udpegninger

Disse udpegninger bliver *ikke* gennemgået af producenten:

- Udpegningspunkt, -linje og -flade med næste års årstal eller senere.
- Foreløbige objekter med attributværdierne 'Projekt godkendt' eller 'Under anlæg'. (Dog vil foreløbige vejmidter med attributværdien 'Under anlæg' blive gennemgået af producenten i forbindelse med totalajourføring).

Typer af udpegninger

- punkter, linjer, flader, foreløbige data

- Geokoderen
- Løbende ajourføring/Administrativ ajourføring
- ÆUP på baggrund af quickortofotos
- GV-markeringer (Geografiske Variable, SDFE)
- VD-markeringer (Vejdirektoratet)

Typer af udpegninger

- punkter, linjer, flader, foreløbige data

- Geokoderen (administrativ ajourføring)
 - Udpegningspunkter og foreløbige bygningsflader lægges i GeoDK og opdateres gennem hele året via Geokoderen (på baggrund af nye og gamle billeder).
 - Udpegningspunkter, som er genereret via Geokoderen, får automatisk tildelt et årstal. Punkter oprettet senest den 1. juli får tildelt årstallet '2021', punkter oprettet efter får tildelt årstallet '2022'.

Typer af udpegninger

- punkter, linjer, flader, foreløbige data

- Det er vigtigt, at status opdateres løbende, så den fremtræder korrekt i GeoDK.

Objekttype	Attributter						
	Status				Geometristatus		BBRaktion
	Projekt godkendt	Under anlæg	Anlagt	Under nedlæggelse	Foreløbig	endelig	Skal slettes i Kort
Bygning							
Bygning							
Bygning							
Bygning							
	Producenten skal opsøge og ajourføre objekter med disse kombinationer af attributværdier ved udpeget ajourføring						
	Producenten skal have særligt fokus på at opsøge og ajourføre objekter med disse kombinationer af attributværdier ved totalajourføring						

Typer af udpegninger

- punkter, linjer, flader, foreløbige data



Typer af udpegninger

- punkter, linjer, flader, foreløbige data

- 'Under nedlæggelse'
 - Skal bygninger lægges sammen?
 - Har en bygning 'bare' fået nyt tag?
 - Er der tale om en regulær nedrivning, som bare ikke er effektueret endnu?
 - Eller *kan* der være tale om fejlmarkeringer?

Typer af udpegninger

- punkter, linjer, flader, foreløbige data



Typer af udpegninger

- punkter, linjer, flader, foreløbige data



Typer af udpegninger

- punkter, linjer, flader, foreløbige data

- En del bygninger med attributten 'Skal slettes i kort'/'Under nedlæggelse' lader til at relatere til bygninger *uden* BBRUID som skal lægges sammen med en nabobygning *med* BBRUID.

Typer af udpegninger

- punkter, linjer, flader, foreløbige data



2016

Typer af udpegninger

- punkter, linjer, flader, foreløbige data



2017

Typer af udpegninger

- punkter, linjer, flader, foreløbige data



Skråfoto
2017

Typer af udpegninger

- punkter, linjer, flader, foreløbige data



2020

Typer af udpegninger

- punkter, linjer, flader, foreløbige data

- Producenten (og vi) har store udfordringer med visse tekniske anlæg fra Geokoderen, da flere ligger som foreløbige data i GeoDK men kan ikke opdateres af producenten (fx jordvarmeanlæg).

Typer af udpegninger

- punkter, linjer, flader, foreløbige data



Typer af udpegninger

- punkter, linjer, flader, foreløbige data

- Husk at afslutte sager fra Geokoderen i GeoDK og at få rettet eventuelle fejl.
- Fejl i sagerne i GeoDK kan betyde, at en bygning ikke straks bliver lagt i databasen og derved ikke kan ses i fx Geokoderen. Dette kan medføre, at der bliver genereret flere geokodede bygninger oveni hinanden, hvilket både er u hensigtsmæssigt og giver for meget arbejde for alle parter.

Typer af udpegninger

- punkter, linjer, flader, foreløbige data

- Løbende ajourføring (administrativ ajourføring)
 - Foreløbige data samt data fra Geokoderen lægges i GeoDK hen over hele året.

Typer af udpegninger

- punkter, linjer, flader, foreløbige data



Typer af udpegninger

- punkter, linjer, flader, foreløbige data



Typer af udpegninger

- punkter, linjer, flader, foreløbige data



Typer af udpegninger

- punkter, linjer, flader, foreløbige data



Typer af udpegninger

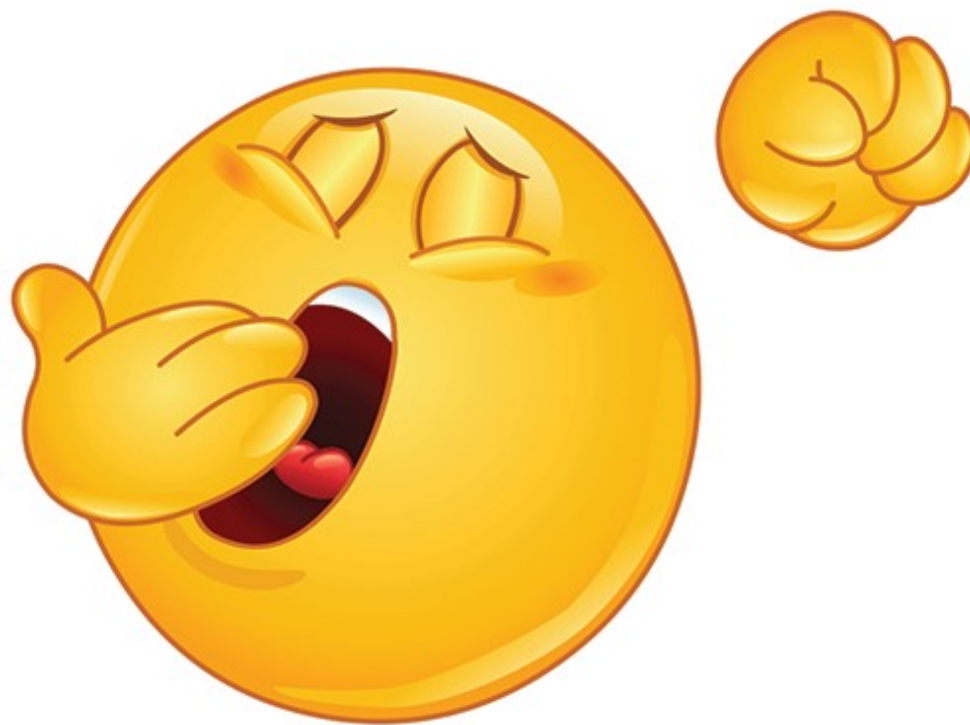
- punkter, linjer, flader, foreløbige data

- Husk korrekte attributværdier, fx står attributten 'vejkategori' for vejmidte p.t. til 'Mellem vej' (bliver snarest ændret til 'Lille vej').
- Benyttes udpegningspunkt, -linje eller -flade skal det mest sandsynlige årstal for, hvornår rettelsen bliver udført, benyttes.

Typer af udpegninger

- punkter, linjer, flader, foreløbige data

- Pas på med at slette objekter som kan ses i årets ortofotos, hvis kommunen endnu ikke er blevet ajourført. Tilføj i stedet attributten 'Under nedlæggelse' eller slet objektet når årets ajourføring er tilendebragt.
- Brug i det hele taget gerne attributværdierne 'Under anlæg' og 'Under nedlæggelse' men husk at tilrette værdierne (eller objekterne), så snart det bliver aktuelt.







Typer af udpegninger

- punkter, linjer, flader, foreløbige data

- ÆUP på baggrund af quickortofotos
 - Det er vigtigt at gennemgå og få rettet attributten 'status' fra 'Projekt godkendt' eller 'Under anlæg' til 'Anlagt' så snart et objekt er synligt i årets quickortofotos.

Typer af udpegninger

- punkter, linjer, flader, foreløbige data



Typer af udpegninger

- punkter, linjer, flader, foreløbige data

- Bygninger med geometristatus = 'Foreløbig' og status = 'Anlagt' med registreringsdato ('registreringfra') ældre end et år fra flyvedato gennemgås af kommunen og eksisterer de ikke i årets quickortofotos, bør bygningerne valideres ift. BBR/byggesag og eventuelt slettes.

Typer af udpegninger

- punkter, linjer, flader, foreløbige data



Typer af udpegninger

- punkter, linjer, flader, foreløbige data



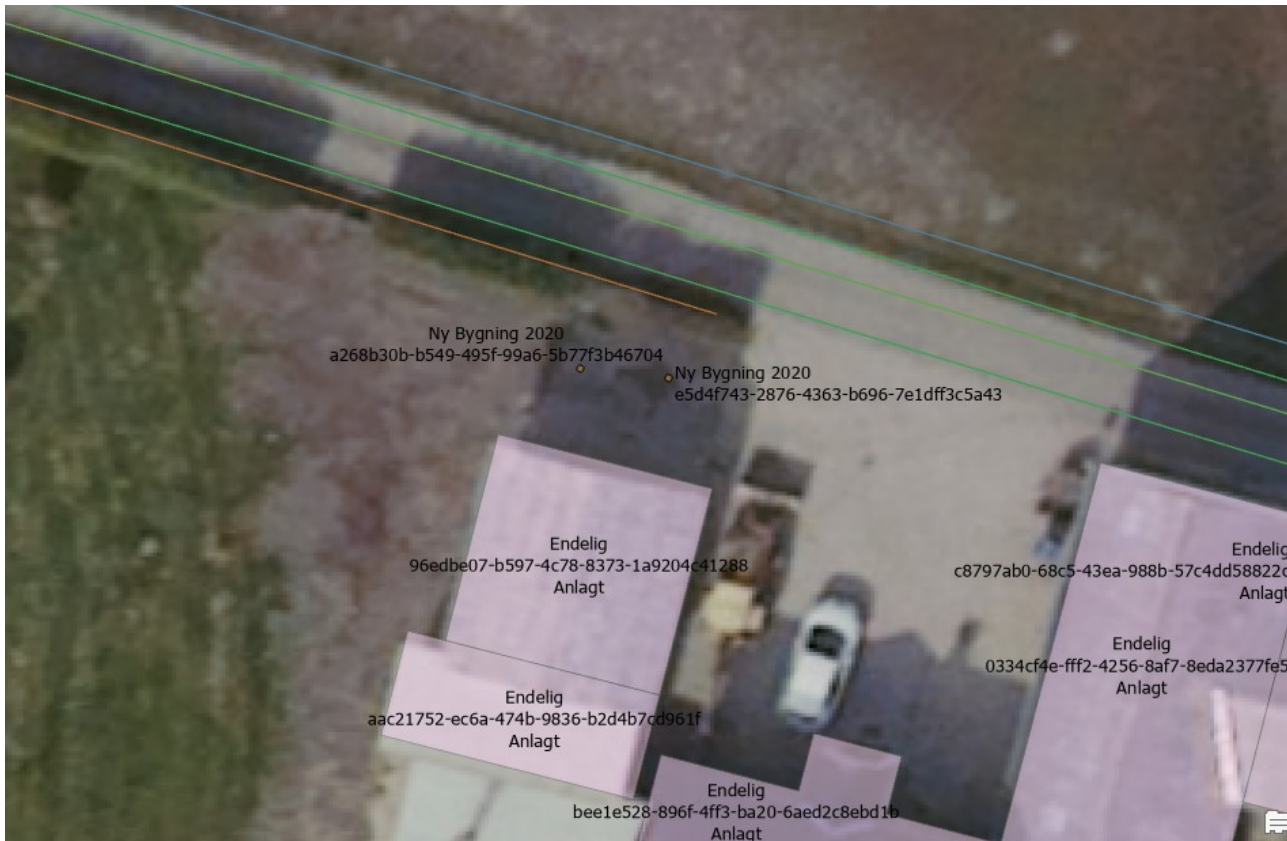
Typer af udpegninger

- punkter, linjer, flader, foreløbige data

- Udpegningspunkter (særligt fra Geokoderen) med årstal '2020' eller før (og særligt '2019') bør også gennemgås af kommunen, da mange lader til ikke længere at være relevante. En del eksisterer endda ikke en gang i BBR længere men af én eller anden grund er denne 'information' ikke kommet videre til objektet i GeoDK.

Typer af udpegninger

- punkter, linjer, flader, foreløbige data



Typer af udpegninger

- punkter, linjer, flader, foreløbige data



Typer af udpegninger

- punkter, linjer, flader, foreløbige data

- Bygninger med attributten 'BBRaktion' = 'Skal slettes i kort' samt registreringsdato ('registreringfra') ældre end et år fra flyvedato bør gennemgås af kommunen og eksisterer de stadig i årets quickkortofotos, bør bygningerne valideres ift. BBR/byggesag og attributten 'BBR-aktion' slettes eventuelt.

PAUSE



10 minutter

Typer af udpegninger

- punkter, linjer, flader, foreløbige data

- Tjek for nye, ændrede og nedlagte objekter (brug eventuelt kommunens viden om fx udstykkede områder eller større anlægsarbejder). Koordinér evt. udpegninger med andre sagsbehandlere, så dobbeltudpegninger undgås.

Typer af udpegninger

- punkter, linjer, flader, foreløbige data



Typer af udpegninger

- punkter, linjer, flader, foreløbige data



Typer af udpegninger

- punkter, linjer, flader, foreløbige data



Typer af udpegninger

- punkter, linjer, flader, foreløbige data

- Vær opmærksom på brugen af 'Ændre geometri'/Ny' for udpegningspunkter, -linjer og -flader, da korrekte attributværdier letter både producentens og kvalitetskontrollens arbejde.
- Tjek om visse udpegede objekter (fx en chikane) ligger indenfor eller udenfor en områdepolygon, da de kun vil blive opdateret, hvis de ligger indenfor. Eller overvej om en områdepolygon måske skal ændres eller tilføjes.

Typer af udpegninger

- punkter, linjer, flader, foreløbige data

- Hvis en områdepolygon skal tilføjes, ændres eller nedlægges, er det vigtigt at definere objekttypen ('objType') 'Omraadepolygon' for udpegningsfladen.
- Udpegningspunkter fra Geokoderen skal gennemgås og evt. rettes til korrekt årstal.

Typer af udpegninger

- punkter, linjer, flader, foreløbige data



Typer af udpegninger

- punkter, linjer, flader, foreløbige data



Typer af udpegninger

- punkter, linjer, flader, foreløbige data

- Vær opmærksom på 'skævvridning' af ortofotos (specielt høje bygninger kan lade til at ligge meget skævt) og undlad udpegninger på baggrund af dette.

Typer af udpegninger

- punkter, linjer, flader, foreløbige data



Typer af udpegninger

- punkter, linjer, flader, foreløbige data



Typer af udpegninger

- punkter, linjer, flader, foreløbige data

- Som udgangspunkt skal så mange af årets udpegninger som muligt gerne være afsluttet og lagt i GeoDK senest den 1. juli, så der er kommuner nok klar til, at årets produktion kan påbegyndes.
- Udpegninger kan lægges i GeoDK ud fra filer i GML-, SHP-, GDB- og TAB-format eller oprettes direkte i GeoDK. Lav efterfølgende gerne et tjek af jeres udpegninger i GeoDK.
- Kun forhold, der kan ses i billederne, bliver ajourført af producenten.

Typer af udpegninger

- punkter, linjer, flader, foreløbige data

Sammenfatning:

- Husk korrekt årstal på udpegninger.
- Lav så præcise udpegninger som muligt.
- Husk korrekte attributværdier.
- Tilret statusværdier løbende.
- Gennemgå og tilret eventuelt attributværdierne 'Projekt godkendt' og 'Under anlæg'.
- Vær opmærksom på brugen af 'Under nedlæggelse'.

Typer af udpegninger

- punkter, linjer, flader, foreløbige data

- Overvej om tekniske anlæg skal ligge i GeoDK.
- Husk at få afsluttet sager i GeoDK.
- Gennemgå 'gamle' foreløbige data og slet eventuelt.
- Gennemgå 'gamle' udpegninger og slet eventuelt.
- Gennemgå 'gamle' objekter med attributværdien 'Skal slettes i kort' og slet eventuelt attributværdien.
- Gennemgå quickortofotos for nye, ændrede eller nedlagte objekter.

Typer af udpegninger

- punkter, linjer, flader, foreløbige data

- Vær opmærksom på om det udpegede objekt ligger indenfor eller udenfor områdepolygonen (fx chikane).
- Pas på skævvridning af ortofotos.
- Afslut gerne udpegningerne senest den 1. juli.
- Brug GML-, SHP-, GDB- og TAB-format eller opret direkte i GeoDK.
- Udpeg kun forhold, der vil kunne ses i billederne.

Regler for udpegninger

- Hvornår anvendes punkt, linje og flade
- Hvornår anvendes foreløbige data i stedet for udpegninger
- Korrekte attributter på udpegninger/foreløbige data
- Dobbelte udpegninger

Regler for udpegninger

- Hvornår anvendes punkt, linje og flade
 - Udpegningspunkt, -linje og -flade kan (i princippet) bruges til alle typer opdateringer.
 - Udpegningspunkt: Areal ca. 1000m², (~ 18m).
 - Udpegningslinje: 10m på hver side af linjen; skal helst ikke være længere end 1000m.
 - Udpegningsflade: Alt inden for polygonen.
 - Brug de rigtige attributværdier, fx 'Ny' eller 'Ændre geometri' for 'aktion', korrekt årstal samt korrekt objekttype.

Regler for udpegninger

- Hvornår anvendes foreløbige data i stedet for udpegninger
 - Særligt i forbindelse med nye veje bør foreløbige vejmidter benyttes frem for en udpegningslinje eller –punkt, da producenten ellers skal gætte sig til mange relevante attributværdier – med risiko for fejl til følge.
 - Generelt foretrækker vi brugen af foreløbige data, da det minimerer risikoen for misforståelser og fejlagtige opdateringer.

Regler for udpegninger

- Oprettelsen af foreløbige vejmidter kræver dog mere arbejde på grund af netværksreglerne i GeoDK, der dikterer, at vejmidterne skal have topologisk sammenhæng med resten af vejmidtenetværket.
- Dette betyder, at foreløbige vejmidter 'Under anlæg' og 'Anlagt' skal 'hæftes på' de eksisterende vejmidter med samme statusværdi ved brug af snap og split.

Regler for udpegninger

- Korrekte attributter på udpegninger/foreløbige data
 - Det er uhensigtsmæssigt for produktionen, når særligt udpegningspunkter fra Geokoderen tildeles attributværdierne 'Projekt godkendt', 'Under anlæg' og 'Under nedlæggelse'. Disse bør kun anvendes for 'reelle' objekter som fx bygninger og vejmidter.
- Dobbelte udpegninger
 - Max. én udpegning pr. opdatering. Nogle objekter (primært bygninger) er blevet udpeget gennem flere år med en ny udpegning hvert år eller flere samme år.

Regler for udpegninger



Regler for udpegninger



Regler for udpegninger

Sammenfatning:

- Udpegningspunkt: Areal ca. 1000m², (~ 18m).
- Udpegningslinje: 10m på hver side af linjen; helst ikke længere end 1000m.
- Udpegningsflade: Alt inden for polygonen.
- Brug de rigtige attributværdier.
- Brug gerne foreløbige vejmidter i stedet for udpegningslinje.
- Vær dog opmærksom på, at de foreløbige vejmidter skal 'hægtes' på det eksisterende vejnet i GeoDK.

Regler for udpegninger

- Brug kun attributværdierne 'Projekt godkendt', 'Under anlæg' og 'Under nedlæggelse' for 'reelle' objekter som fx bygninger og vejmidter.
- Undgå flere udpegninger på samme objekt.
- Jo mere præcise udpegningerne er, jo større sandsynlighed er der for, at producenten opdaterer korrekt, og jo færre ressourcer skal der bruges på rettelserne.

Dokumenter

<https://www.geodanmark.dk/home/vejledninger/aendringssudpegninger/aendringssudpegning-saadan-goer-du/>

- .'Vejledning Til Kommunerne Om ÆUP Af Bygninger 2021'
- .'Vejledning Til Kommunerne Om ÆUP Excl Bygn 2021'
- .'Vejledning til Udpegningsskabeloner'

<https://www.geodanmark.dk/home/vejledninger/aendringssudpegninger/best-practice/>

- .'Best practice for bygninger version 1.0'
- .'Vejledning til kommunal "efterbrænding" – BYGNING'
- .'Best practice for veje'
- .'Vejledning til kommunal "efterbrænding" – VEJ'
- .'Vejmidte attributter'

Produktion

- Udpegninger i produktionen
- Kvalitetskontrol hos SDFE
- Kommunal deltagelse i kvalitetskontrol

Afslutning og Efterbehandling

- Konflikter
- Dobbelte data
- Datavask i SDFE
- Efterbrænding hos kommunerne

Fælles dialog og spørgsmål

Fælles dialog og spørgsmål

Charlotte Andersen cha@sdfe.dk

Henrik Gabrielsen hegab@sdfe.dk

Nina Graasbøl-Schmidt ng@sdfe.dk

Generelle spørgsmål til ændringsudpegninger:

geodanmarkajour@sdfe.dk

Fælles dialog og spørgsmål

Tak for deltagelsen
og
tak for i dag 😊