

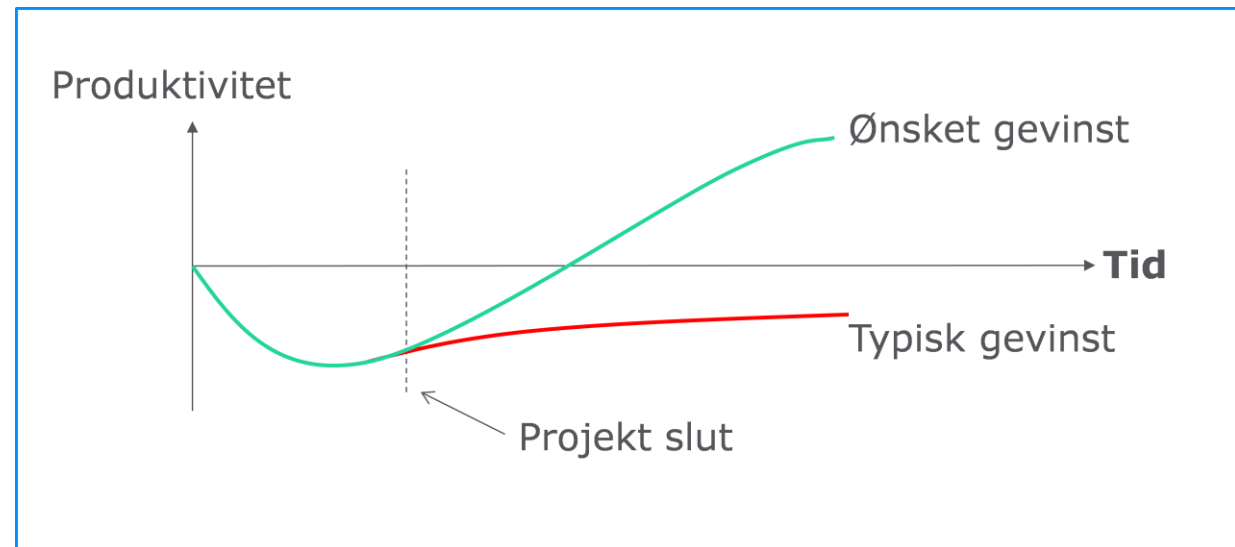
VRD mapping og gevinster

Status erfamøder november 2020

GeoDanmark projekt



+



Tid & aktiviteter

Aktivitet	Milepæl	Sep	Okt	Nov	Dec	Jan	Feb	Mar	Apr	Maj	Jun
Bølge 1 erfamøder (næsten færdige)	5 kommuner koblet	■	■	■	■						
Bølge 1½ erfamøder (50% færdige nu)	20 kommuner koblet inden jul	■	■	■	■						
Bølge 2 genstart (strt i Q1)	2 workshops. Vejman og RoSy.					■	■	■			
Bølge 2 erfamøder (i Q1 og Q2)	Erfamøder til 01042020					■	■	■			
Bølge 5 (de svære)	Orientering										
Hjælp til bølge 5...	Ikke dedikeret hjælp										
Kommunikation 1 (ressourcer)	Brev udsendt	■	■	■							
Kommunikation 2 (gevinster)	Brev udsendt					■	■	■			
Katalog med mulige gevinster	Gevinstkatalog 0.9		■	■	■						
Forløb med at realisere gevinster	Erfamøder					■	■	■	■		
Katalog med opnåede gevinster	Version 1.0								■	■	■
Kommunikation af opnåede gevinster	Temadag/webinar afholdes			■						■	■

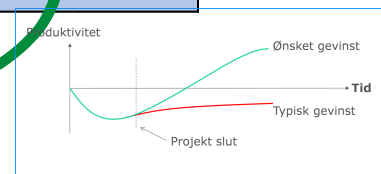
Tid & aktiviteter

Mapping og kobling



Aktivitet	Milepæl	Sep	Okt	Nov	Dec	Jan	Feb	Mar	Apr	Maj	Jun
Bølge 1 erfamøder (næsten færdige)	5 kommuner koblet	■	■								
Bølge 1½ erfamøder (50% færdige nu)	20 kommuner koblet inden jul	■	■	■	■						
Bølge 2 genstart (strt i Q1)	2 workshops. Vejman og RoSy.					■					
Bølge 2 erfamøder (i Q1 og Q2)	Erfamøder til 01042020					■	■	■			
Bølge 5 (de svære)	Orientering										
Hjælp til bølge 5...	Ikke dedikeret hjælp										
Kommunikation 1 (ressourcer)	Brev udsendt	■	■	■							
Kommunikation 2 (gevinster)	Brev udsendt					■	■	■			
Katalog med mulige gevinster	Gevinstkatalog 0.9		■	■	■						
Forløb med at realisere gevinster	Erfamøder					■	■	■	■		
Katalog med opnåede gevinster	Version 1.0								■	■	
Kommunikation af opnåede gevinster	Temadag/webinar afholdes			■						■	■

Gevinster



Status – hvad skal vi bruge det til?

Vi har deltaget i worklab / sat os ind i vejledningsmateriale	43
Vi har lavet en plan for samarbejdet og opgaven	2
Vi er begyndt at se på mapmatch for vores kommune	7
Vi har foretaget rettelser i GeoDK og i vejman.dk	5
Vi har foretaget en række manuelle koblinger	13
Vi er ca. halvvejs igennem opgaven – eller mere	7
Vi har meldt klar til at koble / færdige med opgaven	3
Kobling er gennemført og testet i vejforvaltningssystem – vi er helt klar til at bruge VRD :-)	0
Vi er ikke i gang og har ikke planlagt at opstarte opgaven foreløbigt	4
Vi er ikke i gang, men har aftalt en dato for opstart af opgaven	2



Mapping og kobling



Status oktober 2020	Bemærkninger oktober 2020	Status november 2020	Bemær
Plan	Klar til at gå i gang. I løbet af efterår.		
I gang	Er kommet i gang nu. Har fået kursus.	Plan	Ønsker genstar
Halvvejs	I fuld gang med opgaven, mangler 280 veje. Maria afventer kobling. Send 5 eks. på cykelstier til jrg (problamtik med zigzag vedsan pmellem sti og vej)	Halvvejs++	Mangler 37 kol multistring. De automatiske k hvis der er få n det give proble Digitalisering s GeoDanmark d I Rosy Map. Pa
Intet	Helt anden proces, veje skal ind i CVF. Kortkobling med GeoDanmark. Dorthe Rejkær hjælper, kan hun komme med til	I gang	

Fagsystem	Kommune	Erfagruppe	Status oktober 2020
Vejman	Glostrup	Hovedstad 1	Klar til kobling
Vejman	Herning	Midt	Færdig
Vejman	Kerteminde	Fyn	Klar til kobling
Vejman	Midtjylland	Midt	Klar til kobling
Vejman	Norddjurs	Midt	Klar til kobling
Vejman	Rebild	Nord	Klar til kobling
Vejman	Rudersdal	Hovedstad 2	Færdig
Vejman	Vallensbæk	Hovedstad 1	Færdig
Hovedtotal			

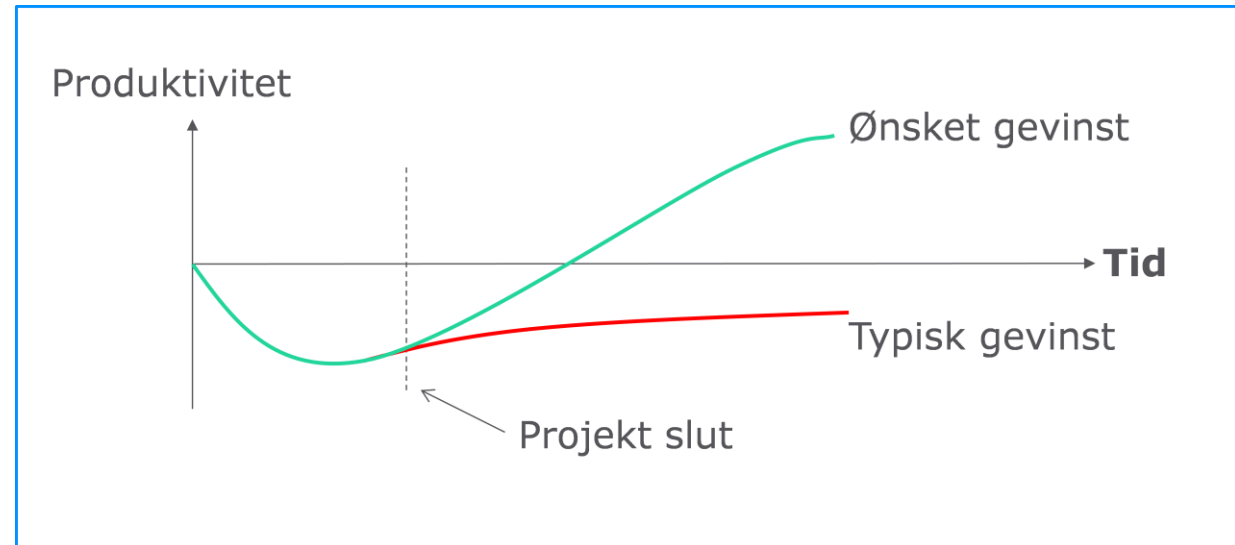
Færdig eller næsten..

Fagsystem	Kommune	Erfagruppe	Status oktober 2020
RoSy	Brønderslev	Nord	Klar til kobling
	Frederikshavn	Nord	Manuelle koblinger
	Gribskov	Ingen	(tom)
	Guldborgsund	Ingen	(tom)
	Kalundborg	Ingen	(tom)
	Nordfyn	Ingen	(tom)
	Nyborg	Ingen	(tom)
	Ringsbølle	Ingen	(tom)
	Skive Kommune	Midt	(tom)
	Stevns	Ingen	(tom)
Vejman	Brøndby	Hovedstad 1	Dato
	Frederikssund	Ingen	(tom)
	Halsnæs	Hovedstad 1	Intet
	Køge	Hovedstad 2	Intet
	Langeland	Fyn	(tom)
	Samsø	Hovedstad 2	(tom)
	Aabenraa	Syd	Plan
	Dragør	Hovedstad 2	(tom)
	Næstved	Sjælland	Dato

Ønsker genstart januar

Gevinster

E
K
S
E
M
P
L
E
R



Næste møde

	MANDAG	TIRSDAG	ONSDAG	TORSDAG	FREDAG	LØ
	14	15	16	17	18	19
					Fødselsdag: Nete Herskind (1964) ↻	
08						
09			Teammøde grund- og geodata 4-3+4 internt(Lokation\KLhuset\4_s Troels Garde Rasmussen	GeoDanmark Sekretariat 4-3+4 internt(Lokation\KLhuset\4_s Mette Hansen	Centermøde Klima og Erhverv 4-1+2 [16](Lokationer\KLhuset\4_s Hanne Aaskov Paroli	
10			GeoDanmark teammøde; 4-06 int ↻			
11					Ugeplanlægning ↻	
12		Fællesfrokost - hver for sig; Micro ↻		Fællesfrokost - hver for sig; Micro ↻		
13			1: TRR/LECH; 4-05 internt(Lokation\K			
14					FKG og friluftdata - statusmøde; ↻	
15						