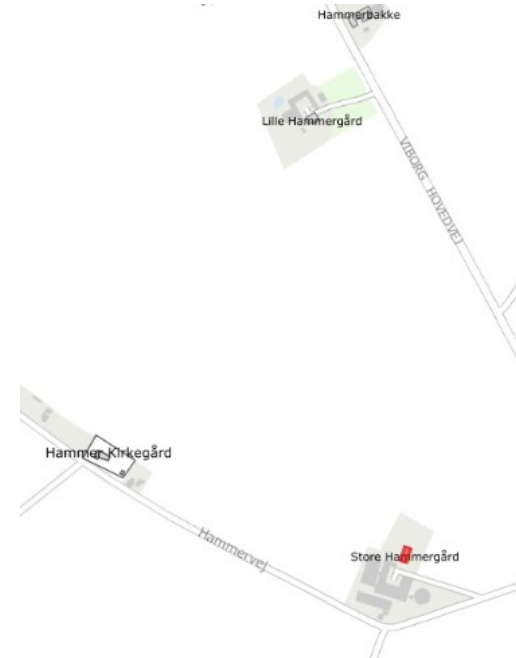


Geo | Danmark

– det fælles datagrundlag

Orientering fra Produktionsforum

- | | |
|-----------------------|----------------|
| 1. Produktions Forum | |
| 2. Evaluering 2017 | Foto og vektor |
| 3. Status 2018 | Foto og vektor |
| 4. Kommende indsatser | Billeddata |
| 5. Kommende indsatser | Vektordata |



1. Produktions Forum

2. 2017 evaluering. Foto og vektor
3. 2018 status på dagen. Foto og vektor
4. Kommende indsats, Billeddata
5. Kommende indsats, Vektordata

- 6 regionale (Kommuner)
- 3 statslige (SDFE, +2 ad hoc deltager)
- 1 fælles sekretariatet (SDFE)

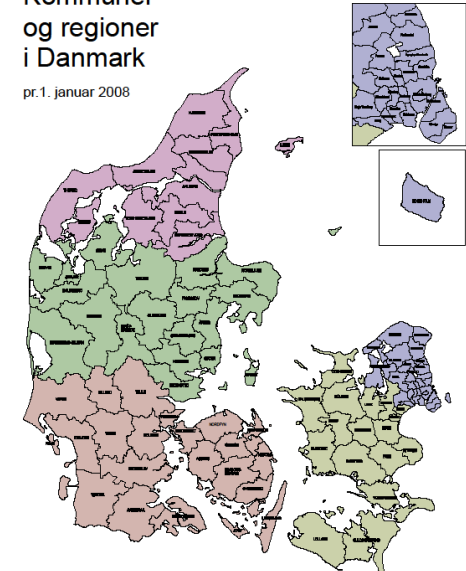
- 6 årlige møder + 2 via Skype

- Fokus:

- **Orientering** ...om produktion
- **Vidensdeling** ...om anvendelse
- **Løsnings-dialog**
- **Bindeled** SDFE og kommuner

Kommuner og regioner i Danmark

pr.1. januar 2008



1. Produktions Forum

2. Evaluering 2017 Foto + Vektor

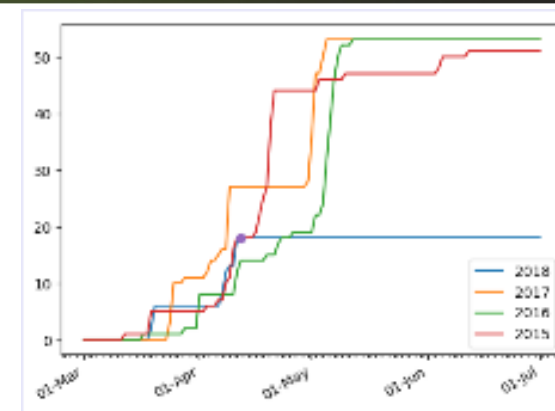
3. 2018 status på dagen. Foto og vektor produktion
4. Kommende indsatser, Billeddata
5. Kommende indsatser, Vektordata

Foto 2017 = "Godt forår"

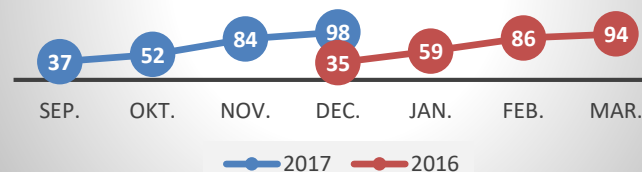
- 15 cm / 10 cm produktionstest: Ringkøbing Skjern + Region Hovedstad (2 af 4 fotoblokke)
- Tidlig Foto afslutning (6. maj) -> Tidlige: (Quick-) Ortofotos
- Leverancer og kvalitet 😊
- 10 cm tilkøb fra 2018 og frem.... = Godkendt i Bestyrelsen

Vektor 2017 = "Godt efterår"

- "Godt forår" -> tidlig og jævnt flow i kommunal ÆUP
- "Godt forår" -> tidlig opstart af vektor-ajourføring
- Gode 1. leverancer fra dataleverandør
- Fortsat mange udpegninger (ca. 90.000)



Færdigmelding af GeoDanmarks ajourføring - antal kommuner pr. måned



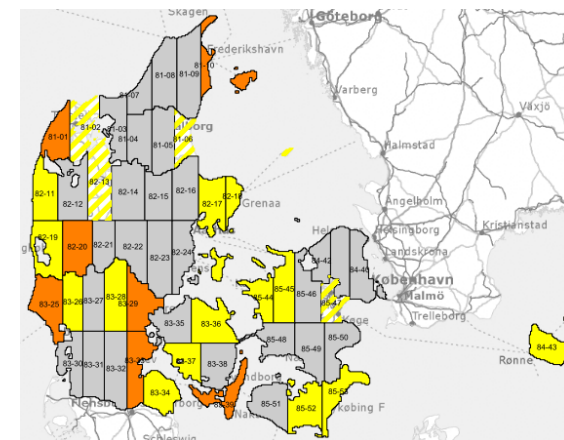
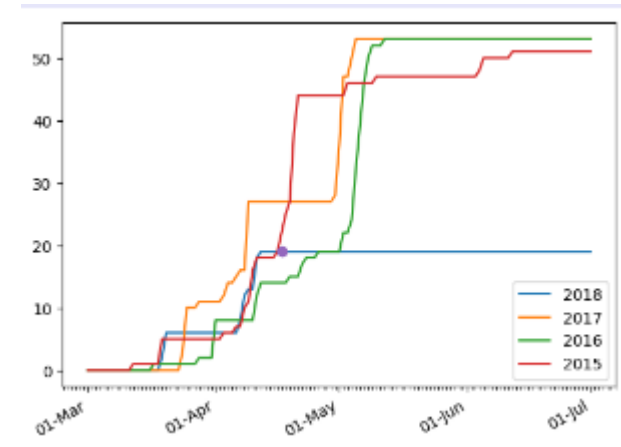
1. Produktions Forum
2. Evaluering 2017 , Foto og vektor

3. Status 2018 Foto og Vektor

4. Kommende indsatser, Billeddata
5. Kommende indsatser, Vektordata

- Fotografering 2018 = "...?... forår"
 - 15 cm / 10 cm produktion: hele Region Hovedstad
 - Fotograferet i 25 af 54 blokke - areal 35 % færdig
 - 2. Milestone d. 19. april

- Vektor 2018 = "...?... efterår"
 - I tilbudsfasen for total- og udpeget ajourføring
 - Nyt i 2018:
 - Specifikation 6.0
 - Hydrologiske tilpasningslag
 - Øgede krav til datalev. qua GEODK



1. Produktions Forum
2. Evaluering 2017 Foto og vektor
3. Status 2018 på dagen. Foto og Vektor

4. Kommende indsatser, Billeddata

5. Kommende indsatser, Vektordata

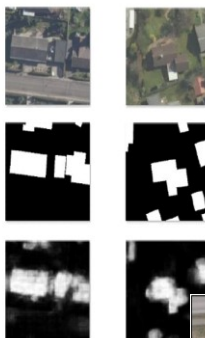
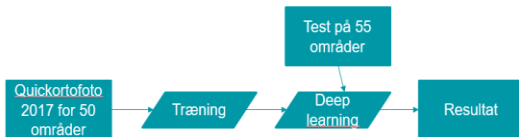
- **Sensor integration** **Derfor!**
 - 3 + 1/5 landsdækning af DK pr. år! 15 cm. 20 cm. 10 cm. Lidar 8 pkt.
 - Forår >< Sommer Opløsning Lod foto >< skrå foto

- **Satellitdata** **Hvorfor? Til hvad?**
 - EU Copernicus / Sentinel Flere gange om ugen 10-20 meter gratis
 - Planets Flere gange om ugen 3.5 meter "billige"
 - World View Flere gange om måneden 0.5 meter dyre

- **Kunstig Intelligens til** **Automatisk Klassifikation + ÆUP** **Hvorfor? Derfor!**
 - Sentinel: SØ GeoDanmark Orto: BYGNING Planet/WV: SKOV+ VEJ+ BYGNING
 - SDFE: DHI-Grass, Alexandra institut, Orbital Insight (USA)
 - GeoFyn: DTU + ?

Alexandra Instituttet

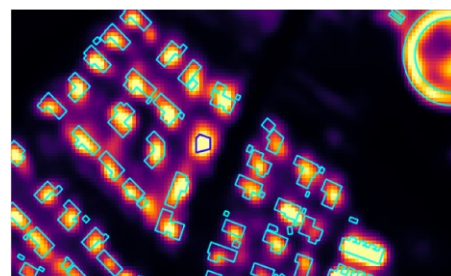
Lokalisering af bygninger



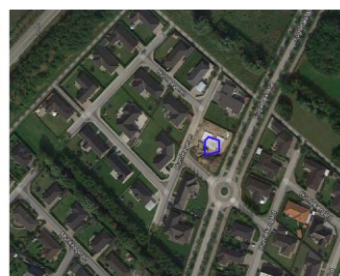
DHI-Grass:

Metode	Antal detekterede søer	
	Analytisk metode	Analytisk metode og <u>machine learning</u>
Sandsynlig sikker sø	3759	5469
Lille sø – sandsynlig sikker sø	253	580
Sandsynlig ikke sø	748	907
Lille sø – sandsynlig ikke sø	2856	4187
Usikker klassifikation	6664	3137

Orbital Insight:



Convolutional Neural Network Probability Map



Resulting Change Detection Polygon



1. Produktions Forum
2. Evaluering 2017 Foto og vektor
3. Status 2018 på dagen. Foto og Vektor
4. Kommende indsatser, Billeddata

5. Kommende indsatser, Vektordata

- GEODK
 - Finde det rette "gate-control-niveau" for ajourførte data
 - Direkte load fra leverandør til GEODK
- Kommunale administrative data
 - Samspil Fotogrammetrisk <-> Administrativ ajourføring (processer)
- Referencemodeller
 - "gentænkning" af specifikationen ved øget anvendelse af referencemodeller
- 3. parts data
 - Øget anvendelse af eksterne kilder (Projekt til ejendomsvurdering har