

FUNKTIONER OG OPGAVER 3

Vejmidte - Editering

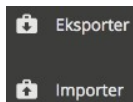
Tilføj ekstra punkt til vejmidte – Ukendt z-værdi, Danmarks Højdemodel eller Interpolér

Tips og tricks
z-værdien -999 betyder at koten er ukendt. Hvis man ikke er helt sikker på, at man har et kvalificeret bud på en z-værdi, bør denne benyttes. Husk på, at z-værdien for et objekt **ikke** altid svarer til overfladens z-værdi, så hvis man benytter metoden "Sæt ukendt z-værdi ud fra Danmarks Højdemodel (DTM)", skal man sikre sig at objektet ligger i terræn.

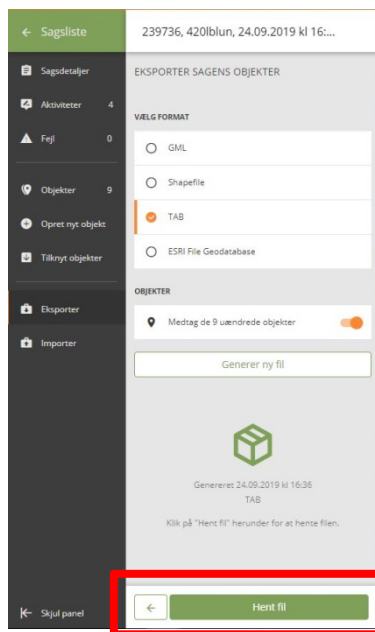
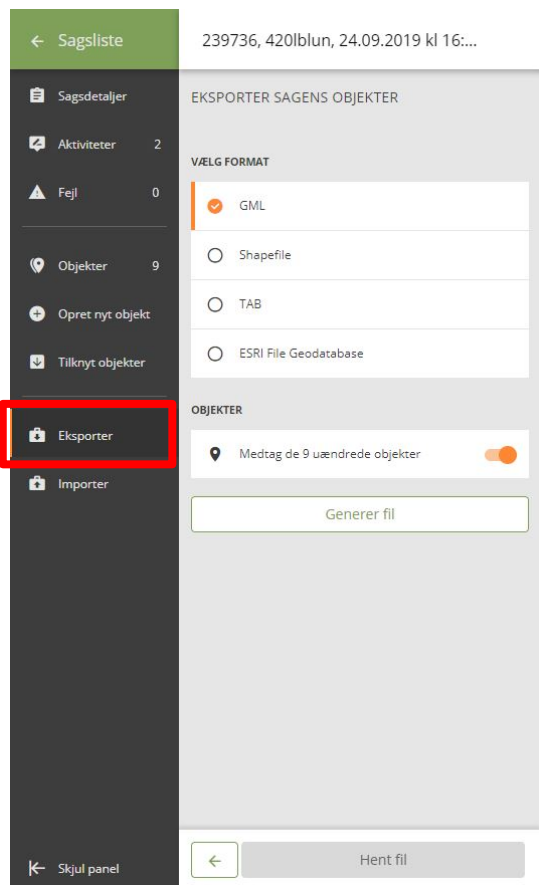
Håndtering af ukendte z-værdier
Når objektet gemmes:

- Behold ukendte z-værdier (-999)
- Sæt ukendte z-værdier ud fra Danmarks Højdemodel (DTM)
- Interpolér ukendte z-værdier ud fra naboknuder i objektet

Offline redigering



Eksporter og importer



Tips og tricks

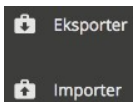
Offline redigering er **ikke** den normale måde at redigere GeoDanmark data på. Benyt kun denne metode, når klienten ikke opfylder dit behov.



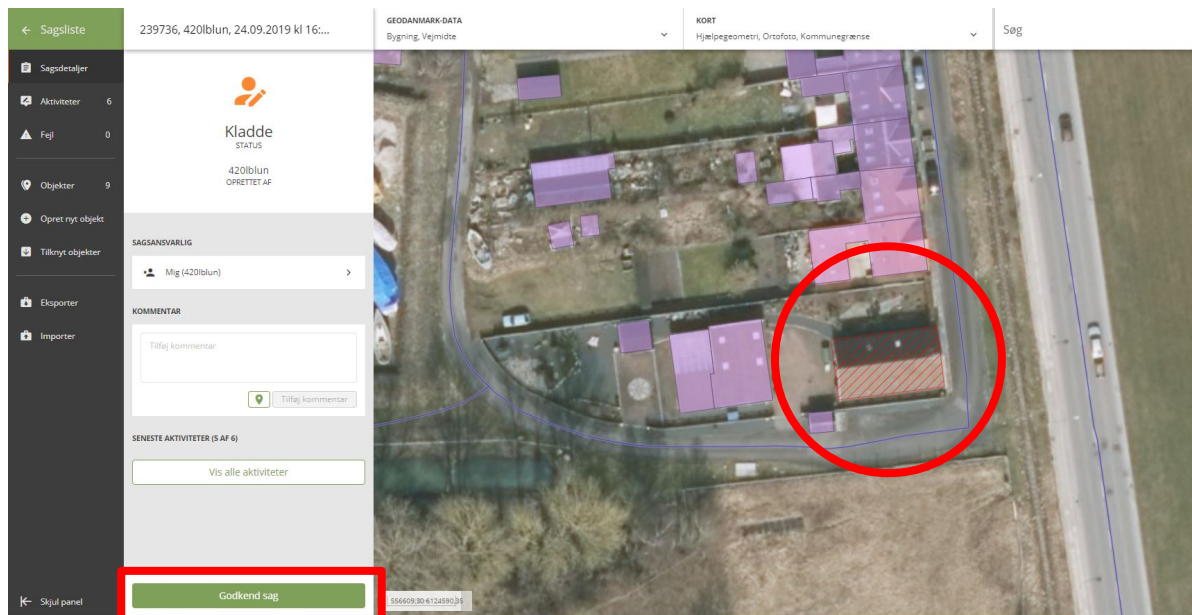
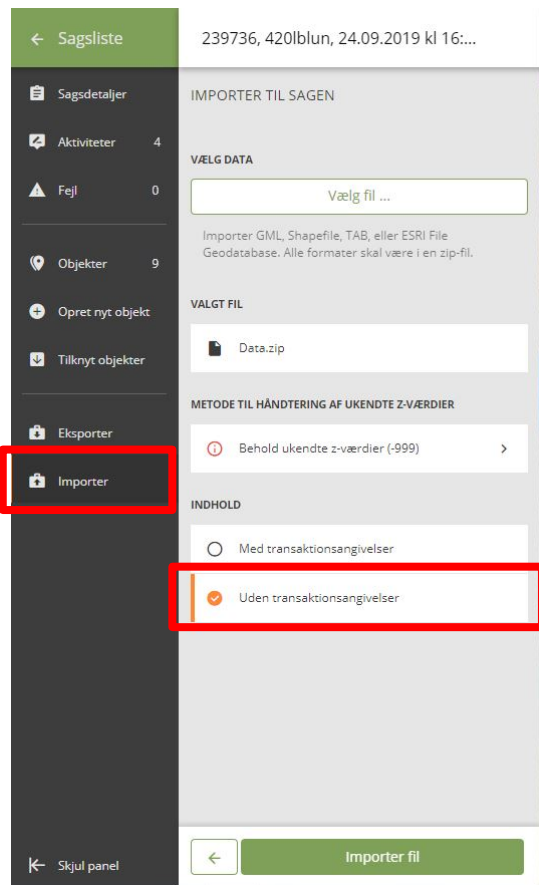
Vi anbefaler, at man ikke foretager ændringer på en sag, før den eksporteres. Tilknyt objekter, eksporter, ret objekter og importer er den bedste metode.

Transaktionsangivelser anvendes til at skelne mellem slettede objekter og rettede objekter, når man ikke har en eksisterende sag, som kan benyttes til sammenligning.

Offline redigering



Eksporter og importer



Tips og tricks

Offline redigering er **ikke** den normale måde at redigere GeoDanmark data på. Benyt kun denne metode, når klienten ikke opfylder dit behov.



Vi anbefaler, at man ikke foretager ændringer på en sag, før den eksporteres. Tilknyt objekter, eksporter, ret eksternt og importer er den bedste metode.

Transaktionsangivelser anvendes til at skelne mellem slettede objekter og rettede objekter, når man ikke har en eksisterende sag, som kan benyttes til sammenligning.

Normalt kan man foretage løbende ajourføring i GeoDanmark klienten uden brug af andre værktøjer. I særlige tilfælde, kan det være praktisk at redigere data i sit eget GIS program. Det kan f.eks. være QGIS, MapInfo, ArcGIS el. lignende. I denne opgave skal du redigere data i dit eget GIS-program.

OPGAVE

- Opret en ny sag og navngiv den
- Tilknyt alle bygninger, vejmidte, vejkanter og hegn, i et mindre område du kender godt.
- Hvor mange objekter har du valgt at tilknytte? Prøv at se dem i listen.
- Eksporter de valgte data. Anvend et format, der passer godt med dit eget GIS-program. Vælg evt. GML, hvis du vil se hvordan data ser ud når du åbner filen i en tekst-editor.
- Åben filen i dit GIS-program (eller GML-filen i en tekst-editor).
- Ret geometrien på et enkelt objekt og slet et andet enkelt objekt
- Komprimér filen og importer den på samme sag som du brugte da du eksporterede data.
- **NB:** benyt "Uden transaktionsangivelser"
- Find det ændrede objekt og verificér at ændringen er hvad du forventede.



Tips og tricks

Offline redigering er **ikke** den normale måde at redigere GeoDanmark data på. Benyt kun denne metode, når klienten ikke opfylder dit behov.

Vi anbefaler, at man ikke foretager ændringer på en sag, før den eksporteres. Tilknyt objekter, eksporter, ret eksternt og importer er den bedste metode.

Transaktionsangivelser anvendes til at skelne mellem slettede objekter og rettede objekter, når man ikke har en eksisterende sag, som kan benyttes til sammenligning.