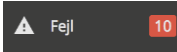


FUNKTIONER OG OPGAVER 2

Specifikationsovertrædelser



GeoDanmark Specifikationen indeholder en række regler for hvordan data skal se ud. Reglerne er med til, at sikre datakvaliteten i GeoDanmark.

<http://geodanmark.nu/Spec6/HTML5/DK/StartHer.htm>

- **Blokerende – Skal rettes**
- **Karantæne – Kan der dispenseres for, men bør rettes**
- **Advarsel – Anbefales at tilrette, men er ikke nødvendigt for opgavens fremdrift**



Tips og tricks

Der findes ca. 2.800 forskellige regler, som er kategoriseret i 3 grupper: (Advarsel, karantæne, blokering). De blokerende skal rettes, de karantænesættende kan der dispenseres for, og advarslerne skal du se på.

Specifikationsovertrædelser

Advarsel

← Sagsliste 239721, FOTBrolund, 21.09.2019 kl ...

GEODANMARK-DATA 5 valgt KORT Ortofoto, Fredninger arealer Søg

FEJL PÅ SAGEN

KONFLIKTER (0)

OVERTRÆDELSE - BLOKERENDE (0)

OVERTRÆDELSE - KARANTÆNE (0)

OVERTRÆDELSE - DISPENSEREDE (0)

OVERTRÆDELSE - ADVARSEL (2)

ADVARSEL - 12537347
Vejkant må ikke krydse et andet linjeobjekt i 2D under registreringsnøjagtigheden

ADVARSEL - 12537348
Vejmidte må ikke krydse et andet linjeobjekt i 2D under registreringsnøjagtigheden

Genvalidér sagen

← Sagsliste 239721, FOTBrolund, 21.09.2019 kl ...

Sagsdetaljer

Aktiviteter 13

Fejl 2

Objekter 2

Opret nyt objekt

Tilknyt objekter

Eksporter

Importer

OVERTRÆDELSE - BLOKERENDE (0)

Ingen

OVERTRÆDELSE - KARANTÆNE (0)

Ingen

OVERTRÆDELSE - DISPENSEREDE (0)

Ingen

OVERTRÆDELSE - ADVARSEL (2)

ADVARSEL - 12537347
Vejkant må ikke krydse et andet linjeobjekt i 2D under registreringsnøjagtigheden

BESKED
Z difference: 8,0cm

SPECIFIKATIONSREFERENCE
2.4.3

LØSNINGSFORSLAG
Forøg z-afstanden

Redigér objekt

ADVARSEL - 12537348
Vejmidte må ikke krydse et andet linjeobjekt i 2D under registreringsnøjagtigheden

Genvalidér sagen

Specifikationsovertrædelser

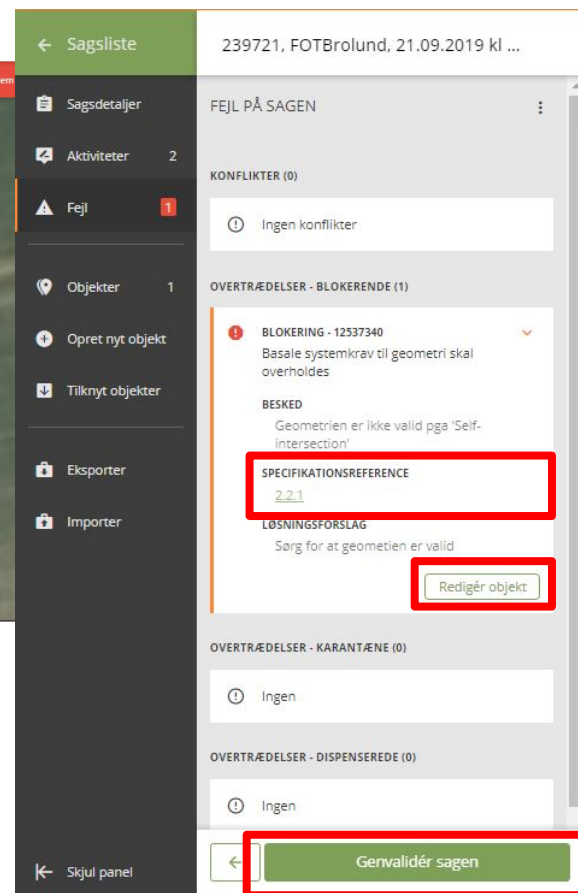
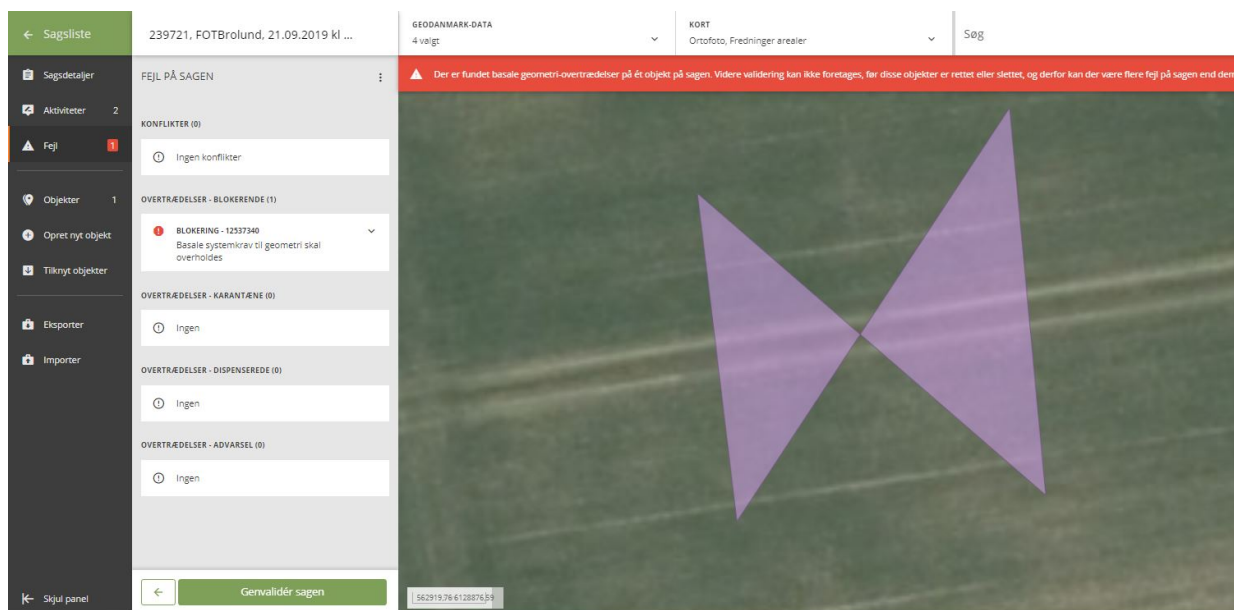
Karantæne

The screenshot displays the GeoDanmark software interface for handling specification violations. The main window is titled '239721, FOTBrolund, 21.09.2019 kl ...'. The interface is divided into several sections:

- Left Panel (Navigation):** Contains a sidebar with icons for 'Sagsliste', 'Sagsdetaljer', 'Aktiviteter', 'Fejl', 'Objekter', 'Opret nyt objekt', 'Tilknyt objekter', 'Eksporter', and 'Importer'.
- Top Panel (Metadata):** Shows 'GEODANMARK-DATA' (4 valgt), 'KORT' (Ortofoto, Fredninger arealer), and a search bar.
- Central Panel (Map):** Displays an aerial orthophoto with several buildings highlighted in purple, indicating they are part of the current case.
- Right Panel (Error Details):** Shows a list of errors under the heading 'FEJL PÅ SAGEN'. The error 'KARANTÆNE - 12537343' is expanded, showing a message: 'Objekter med 'geometristatus' = "Endelig" må ikke have 'status' "Projekt godkendt" eller "Under anlæg"'. Below this, a 'SPECIFIKATIONSREFERENCE' field contains the value '3.0.3'. A 'LØSNINGSFORSLAG' section provides instructions: 'Vælg en korrekt kombination af 'status' og 'geometristatus''. A 'Redigér objekt' button is visible below the instructions.
- Bottom Panel (Action):** A green 'Genvalidér sagen' button is highlighted with a red box.

Specifikationsovertrædelser

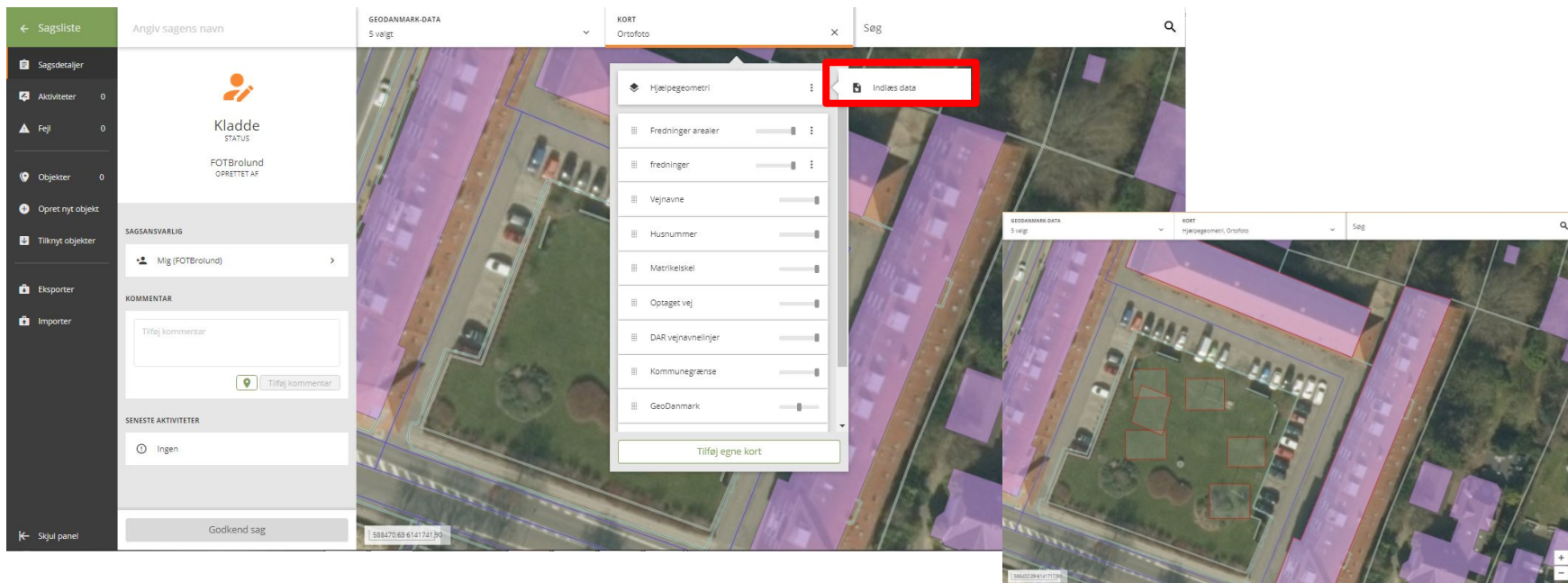
Blokerende



OPGAVER

- Opret en ny vejmidte og/eller bygning
- Forsøg at fremtvinge Advarsler, Karantæne og Blokerende fejl
- Ændrer "Status" til *under anlæg* og "Geometristatus" til *endelig* – hvad sker der?

Upload af hjælpegeometri



Tips og tricks

Du kan tilføje geometrier fra en GML-, Shape- eller TAB-fil (zip-fil) som hjælpegeometri og det kan være både punkter, linjer og flader. De indlæste geometrier gemmes på sagen, og kan tændes og slukkes efter behov.

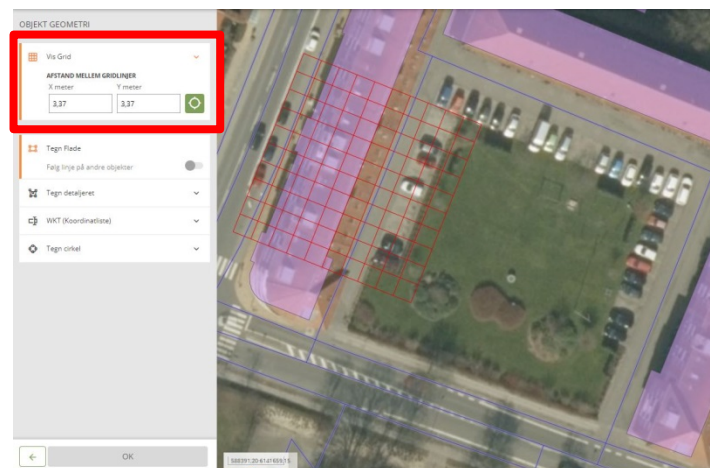
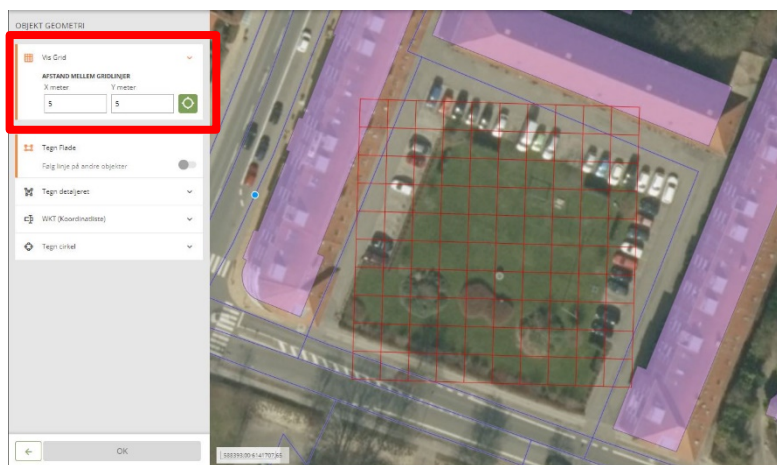
Hjælpegeometrier vises i kortet med rødt.



Digitaliseringsværktøjer



Vis grid




Tips og tricks

Der er flere måder at tegne vinkelrette linjer på. Man kan bruge "grid", "snappunkter" eller "konstruktionsværktøjer", der har hver deres fordele. Når man bruger konstruktionsværktøjerne, skal man flytte musen i kortet før en valgt afstand/retning opdateres. Fjern et knudepunkt ved at vælge "Ret geometri" og hold "Alt" tasten nede mens man klikker på knudepunktet. Fortryd seneste punkt (som man har klikket i kortet) ved at trykke "Ctrl + z". Afslut tegning af en polygon eller linje ved at dobbeltklikke, klikke på det første punkt eller ved at trykke på "Enter" tasten. Start forfra med tegning ved at trykke på "Esc" tasten.

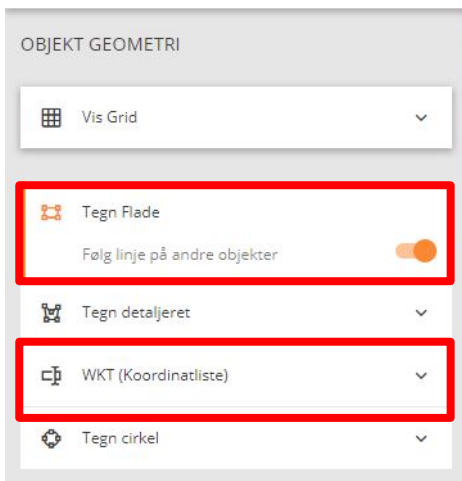


Digitaliseringsværktøjer

 Tegn Flade

 WKT (Koordinatliste)

Tegn flade samt følg linje (trace) og WKT



OPGAVE

- Ændrer en eksisterende bygning til "TekniskAnlægFlade" (solcelleanlæg).



Tegn Flade

Tegn detaljeret

AFSTAND MELLEML SNAPPUNKTER
Meter
2

TILFØJ KOORDINAT

X Y Z
591840,65 6366097,1 5,23 +

TILFØJ DELTA KOORDINAT

X meter Y meter
2 0 +

RETNING I FORHOLD TIL ØST (MOD URET)

Grader Længde meter
90 5 +

RETNING I FORHOLD TIL SIDSTE SEGMENT (MOD URET)

Grader Længde meter
90 5 +

WKT (Koordinatliste)

← OK

OPGAVE

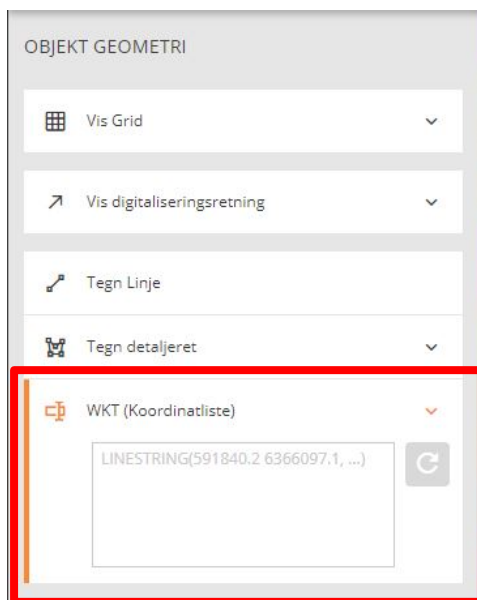
- Opret en ny bygning, der er placeret parallelt med en anden bygning i en afstand af 3,37m
- Opret en ny bygning, der er L-formet og har følgende længder på siderne: 18m - 9m - 11,50m - 9m - 6,5m - 18m
- Opret en ny bygning hvor du bruger de forskellige digitaliseringsværktøjer
- Opdel en bygning (benyt evt. grid-funktionen)
- Slet en af bygningerne igen
- Kopier en bygning

Digitaliseringsværktøjer

 WKT (Koordinatliste)

 Benyt geometri fra Hjælpegeometri

WKT og Benyt geometri fra Hjælpegeometri



OPGAVE

- Opret en vejmidte med følgende koordinater:
LINESTRING
(588426.6 6141689.5,
588430.4 6141710.5,
588452.8 6141702.7)
- Opret en silo med en diameter på 18,4m
- Ændrer Z-værdi på en eller flere koordinater på siloen. Brug også funktionen "Skift Z-værdi for hele geometrien".
- Brug egne data som geometri til et nyt objekt. Brug WKT eller hjælpegeometri.

