

Geo | Danmark  
– det fælles datagrundlag

## Justering af Forretningsmodel

Kick-off på arbejdsprogram 2. marts 2021

Anders Christensen, SDFE

# GeoDanmarks forretningsmodel

## 2014

- Ny forretningsmodel træder i kraft 1.1.2015  
*(erstattede 'Beskrivelse af FOT-samarbejdet – Et Fællesoffentligt Geografisk Administrationsgrundlag' 8. oktober 2007)*
- FOTdanmark skifter navn til GeoDanmark
- FOT-forretningsmodel gælder for produktionsperioden 2015-2019  
*(svarende til én landsdækkende totalajourføringsperiode over fem år)*

## November 2019

- Bestyrelsen godkender redaktionel tilretning af hoveddokumentet samt en forlængelse af den tilrettede forretningsmodel
- Afsætter ressourcer i arbejdsprogrammet 2020-21 til udarbejdelse af justeret model i 2021

# Justering af forretningsmodellen

## **November 2020**

- Bestyrelsen godkender disposition og indhold i principmodel for en justeret forretningsmodel

## **December 2020**

- Proceskonsulent tilknyttedes projektet

## **Januar 2021**

- Arbejdet igangsættes på Sekretariatsudvalgets 'virtunat'

# Justering af forretningsmodellen

## **Bestyrelsens ramme for arbejdet:**

- Nuværende forretningsmodel er et godt fundament, som skal genopfriskes uden, at hver en sten skal vendes
- Ønsker om en kort og præcis forretningsmodel med en række uddybende bilag
- Skal understøtte den strategiske retning, nye aktiviteter og governance for nye data

# Tidslinje



# Medlemsinvolvering

## **August 2021**

- 1. udkast ligger klar efter bestyrelsesseminar

## **September 2021**

- Sekretariatet holder 2-3 webinarer i september, hvor medlemmerne får mulighed for at give input

## **Oktober 2021**

- Årlig temadag for alle foramedlemmer

## **September- november 2021**

- Bestyrelsen forholder sig til input frem mod færdiggørelsen til repræsentantskabet

## 5 arbejdsgrupper og deres opdrag

1. Hoveddokumentet
2. Ressourcer og økonomi
3. Systemunderstøttelse/GeoDK
4. GeoDanmark-data
5. Governance for 'nye data'

<b>Indledning</b> .....	
Baggrund for GeoDanmarks forretningsaftale .....	
Principper for forretningsaftalen .....	
<b>Sådan samarbejder vi</b> .....	
Organisering .....	
Fora og udvalg .....	
Sekretariatsbetjening .....	
Arbejdsprogram .....	
Projekter .....	
Kommunale GeoDanmark aktiviteter .....	
<b>Indgåelse af tredjepartsaftaler</b> .....	
<b>GeoDanmark-data</b> .....	
Vedligehold af GeoDanmark-data .....	
GeoDK-systemet .....	
Udvikling af GeoDanmark-data .....	
Udstilling af GeoDanmark-data .....	
<b>Ressourcer og økonomi</b> .....	
Kontingent .....	
Foreningsdrift .....	
Udviklingsaktiviteter .....	
GeoDK-systemet .....	
Dataproduktion .....	
Ressourcer til kommunale GeoDanmark aktiviteter .....	
<b>Ikkrafttræden</b> .....	
<b>Bilag</b> .....	
Ressourcer og økonomi .....	
GeoDanmark-data .....	
Governance for 'nye data' .....	
Systemunderstøttelse - GeoDK .....	

GODKENDT  
PRINCIPMODEL

# Arbejdsgrupper

## Hoveddokument

- Mette Hansen, KL, fmd.
- Anders Christensen, SDFE
- Jens Hollænder, SDFE
- Per Hammerholt, Silkeborg

## Ressourcer og økonomi

- Mette Hansen, KL, fmd.
- Anders Christensen, SDFE
- Jens Hollænder, SDFE
- Per Hammerholt, Silkeborg
- Reno Lindberg, Silkeborg
- Jørgen Grum, SDFE
- Niels Skov Jensen, GeoØst

## Systemunderstøttelse/GeoDK

- Reno Lindberg, Silkeborg, fmd.
- Alice B. Andersen, SDFE
- Ingrid Ø. Mohr, SDFE
- Ivan L. Johannessen, SDFE
- Jesper Gaarboe, GeoFyn
- Ole Brask, Roskilde

## GeoDanmark-data

- Jørgen Grum, SDFE, fmd.
- Annette F. Stammerjohan, SDFE
- Anne Grete Rasmussen, SydKort
- Brian Damsgaard Hansen, Fredericia
- Kurt Toft, SDFE
- Steen Frandsen, Odense

## Governance for nye data

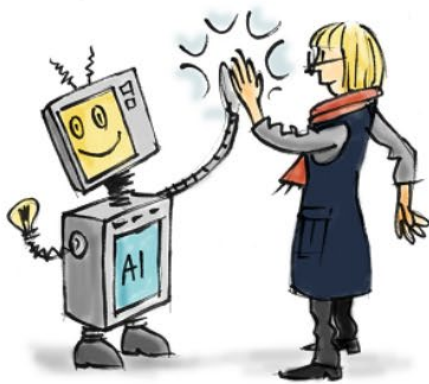
- Niels Skov Jensen, GeoØst, fmd.
- Kristine Pollas, SDFE
- Kim Søgaard, Aalborg
- Lennart Christoffersen, KL



# Læs mere på [geodanmark.dk](http://geodanmark.dk) – Aktuelle projekter

GeoDanmark

## FREMTIDENS OPGAVER



- SKARPE PÅ AT INDSAMLE
- OG OPDATERE
- PRIORITERE OG EFTERLEVE BEST PRACTICE
- **STOR FÆLLES FORPLIGTELSE**

## Revision af forretningsmodellen

Projektleder: Mette Hansen, KL  
Anders Esgaard Christensen, SDFE

Kontakt: [mtha@kl.dk](mailto:mtha@kl.dk)

Projektperiode: Januar 2021 - december 2021

Status: ● Aktiv

Vis mere ▾