

## Referencemodeller i GeoDanmark

### Tirsdag 10. november 2020 kl. 9.00-10.30.

Fagsystemerne indeholder de helt aktuelle registreringer om bygninger (BBR), veje (Vejman og Rosy) og GeoDanmark indeholder en aktuel og præcis kortlægning af by og landskab. Referencemodeller er nøglen mellem GeoDanmarks præcise geografi og de tilsvarende objekter i fagsystemerne. Når der eksisterer en entydig nøgle, har vi adgang til det bedste fra begge verdener: Præcis og opdateret geometri fra GeoDanmark og opdaterede registeroplysninger fra fagsystemerne. Og det bedste: De to systemverdener holder hinanden opdateret, fordi de løbende lytter til ændringer hos hinanden via referencen (nøglen). Vi tager udgangspunkt i aktuelle eksempler fra vejreferencen, hvor GeoDanmark netop nu gennemfører et projekt med tilbud om hjælp til datavask og implementering.

Når du har deltaget i webinarret, har du forklaringen på, hvorfor referencemodeller er en del af GeoDanmark, og hvor stor en rolle referencemodeller spiller for brug af data på tværs.



Indsatsområder

Mål

Vi vil være en attraktiv data-samarbejdspartner			Vi vil hjælpe med at skabe digitale løsninger med strategisk betydning for samfundet
Vi sikrer, at data kan kobles på tværs og til den fysiske verden	Vi skaber et lettilgængeligt og sammenhængende tværoffentligt datagrundlag		Vi vil sikre tilgængelighed og sammenhæng i data, så de kan understøtte samfundets store omstillinger
Vi sørger for, at registres datakvalitet passer til anvendelsen	Vi sikrer datadisciplin og dataetik	Vi sikrer, at andre kan støtte ret på stedbundne data	Vi vil skabe et aktuelt, autoritativt datafundament

“ Vi skaber bedre offentlige beslutningsgrundlag

“ Vi opsøger fremtidens forvaltningsbehov

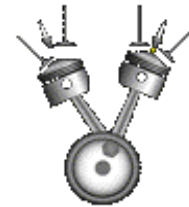
“ Vi forbedrer grundlaget for andre forvaltningsområder

“ Vi styrker fremtidens offentlige samarbejde

# VORES INDSATS OMRÅDER

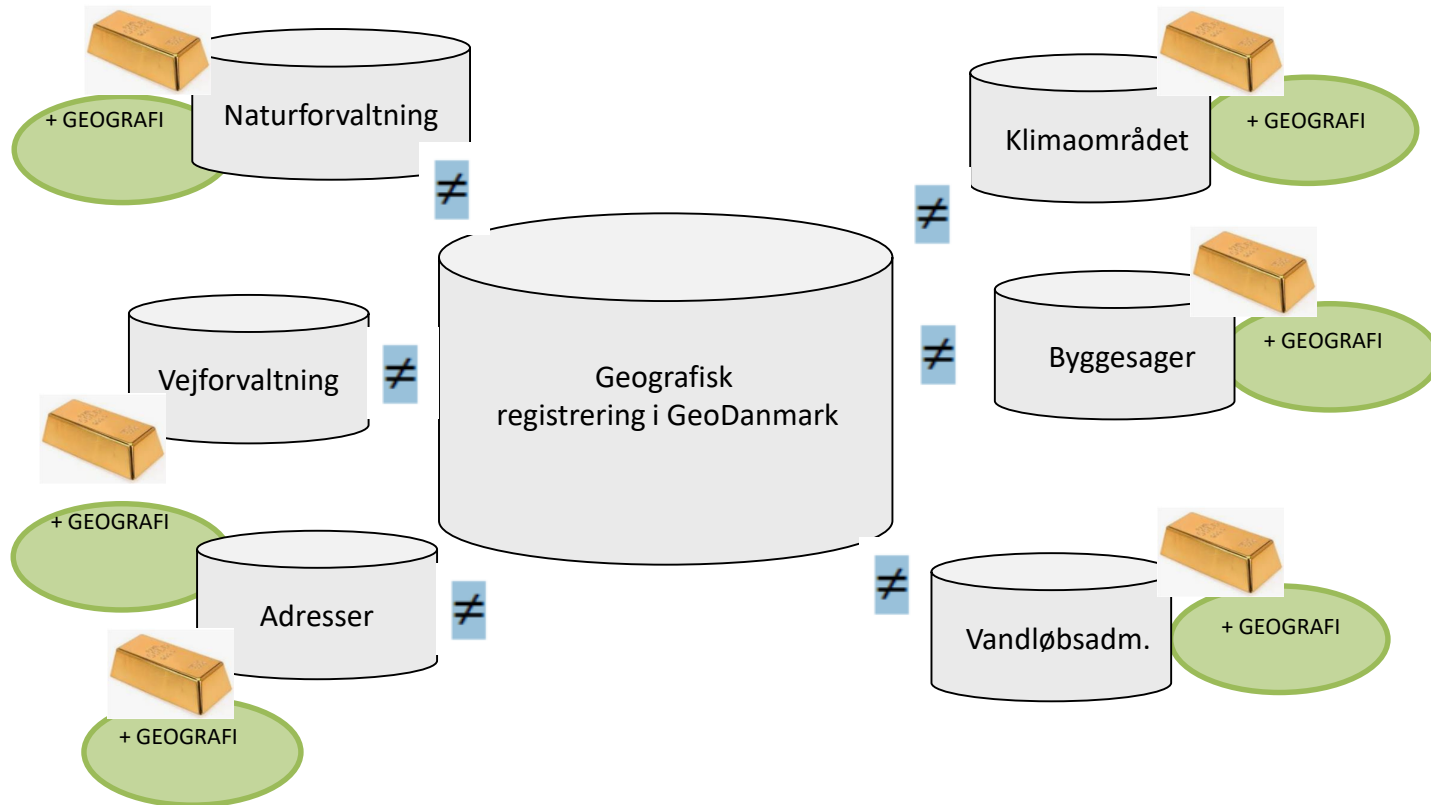


Tusse GAMMEL slide 😊



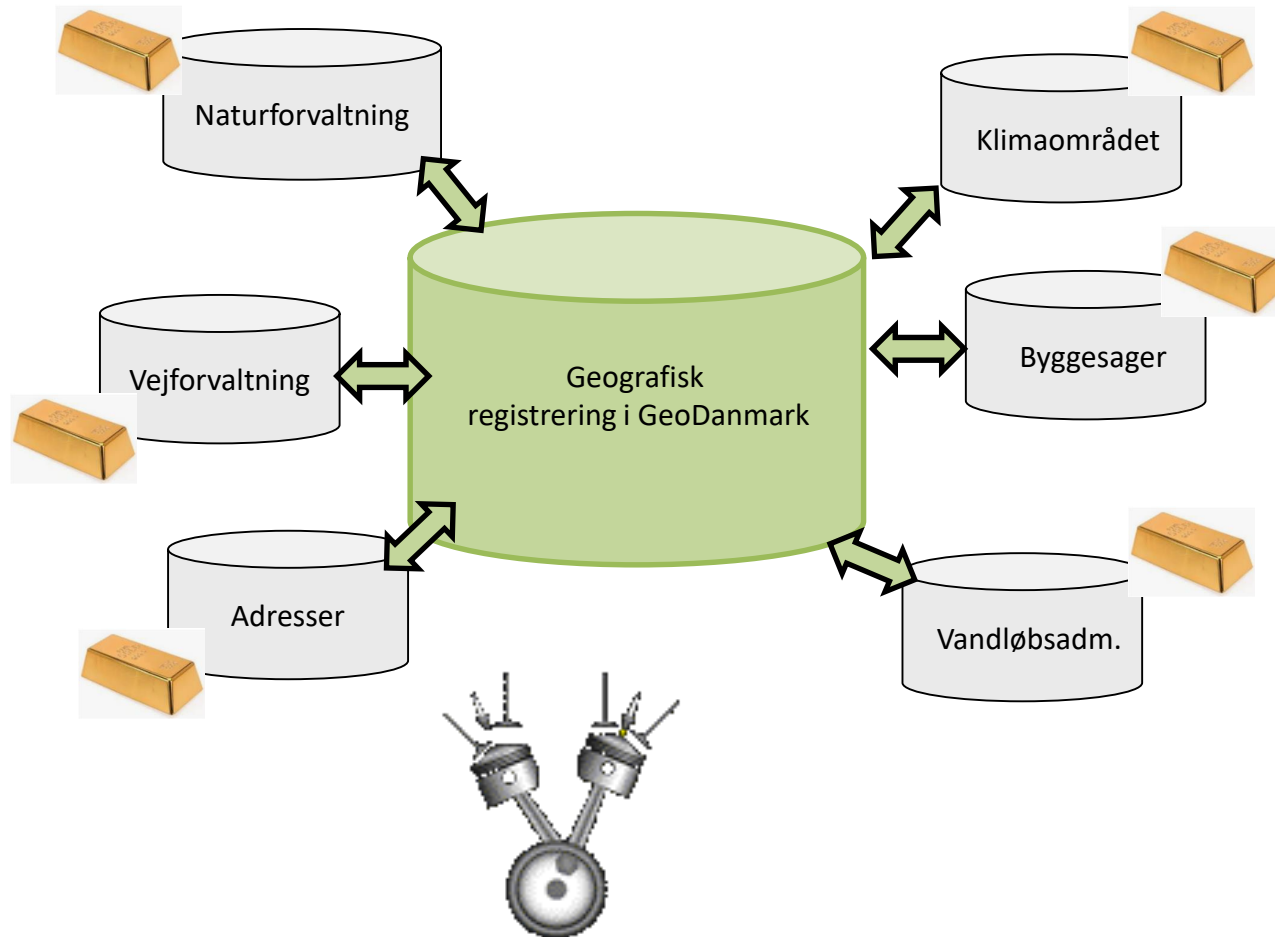
Administrativ  
ajourføring =  
“Realtid”

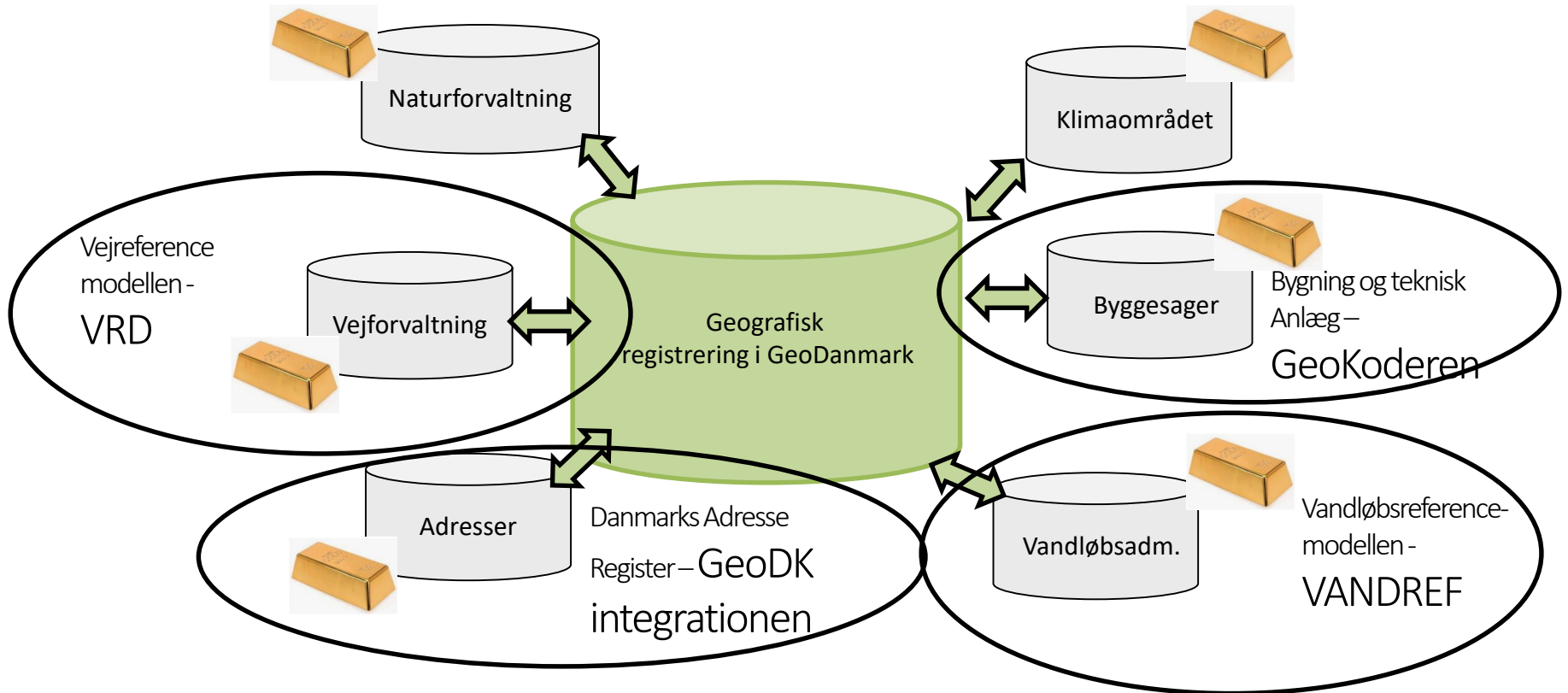
## Data UDEN koblinger / referencer





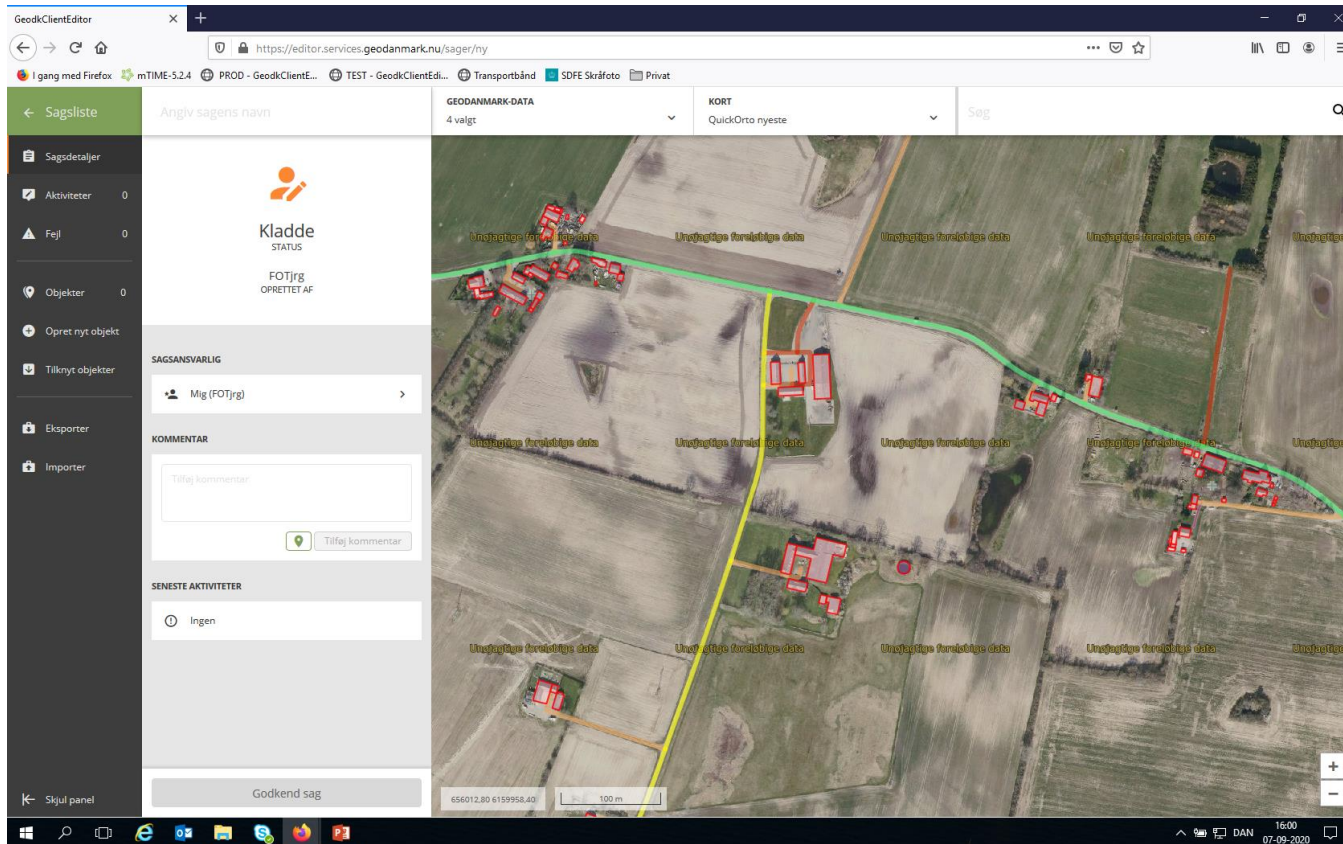
## Data MED koblinger / referencer





# GeoDanmark editeringsklient - GeoDK

..... API





# Data hænger sammen 1/3

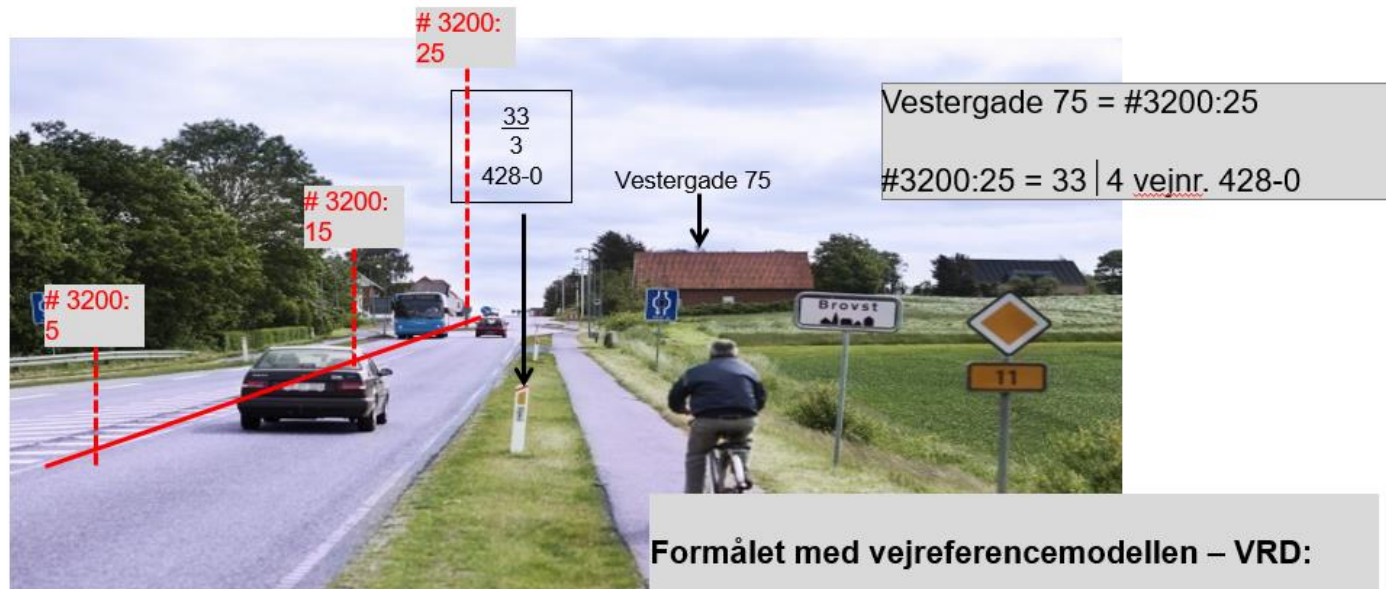
BBR – GeoKoderen - GeoDK

..... API

The screenshot displays a web application interface for searching and viewing geographical data. On the left, a search bar contains the text 'kronborg fæstning'. Below it, a list of search results is shown, with 'Kronborg Fæstning, Helsingør Jorder - 1a' selected. The main area features a map of the Kronborg area in Helsingør, Denmark, with various streets and landmarks labeled. An aerial inset in the bottom right corner provides a detailed view of a specific plot, showing a large rectangular area with a green border and a smaller square area with a green border. The larger area is labeled '100m² 99' and the smaller area is labeled '54m²'. A blue line is visible on the aerial view, possibly representing a boundary or a specific feature.

## Data hænger sammen 2/3

Forvaltningssystem  $\leftrightarrow$  Referencemodel for  
veje og vandløb  $\leftrightarrow$  GeoDK



- At gøre det lettere at anvende og sammenstille data, der på en eller anden måde er relateret til en vej eller en vejstrækning

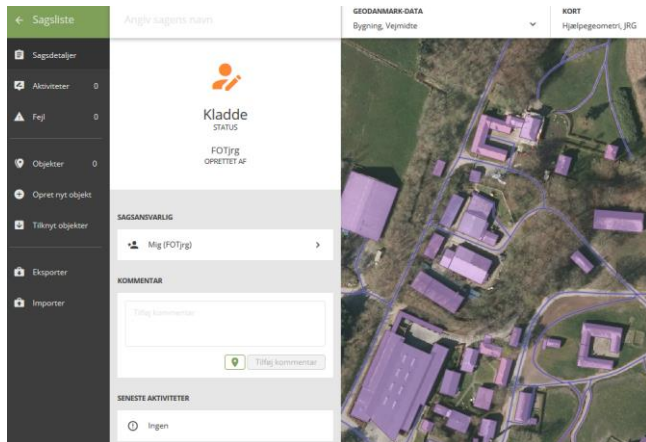
## Data hænger sammen 3/3

DAR – GeoDK

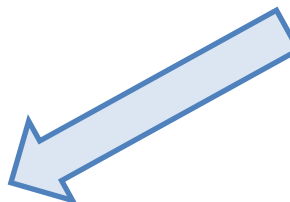
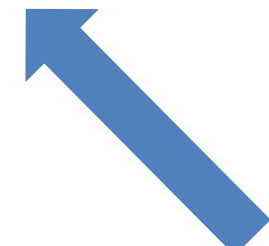
..... API

### DAR - Danmarks AdresseRegister

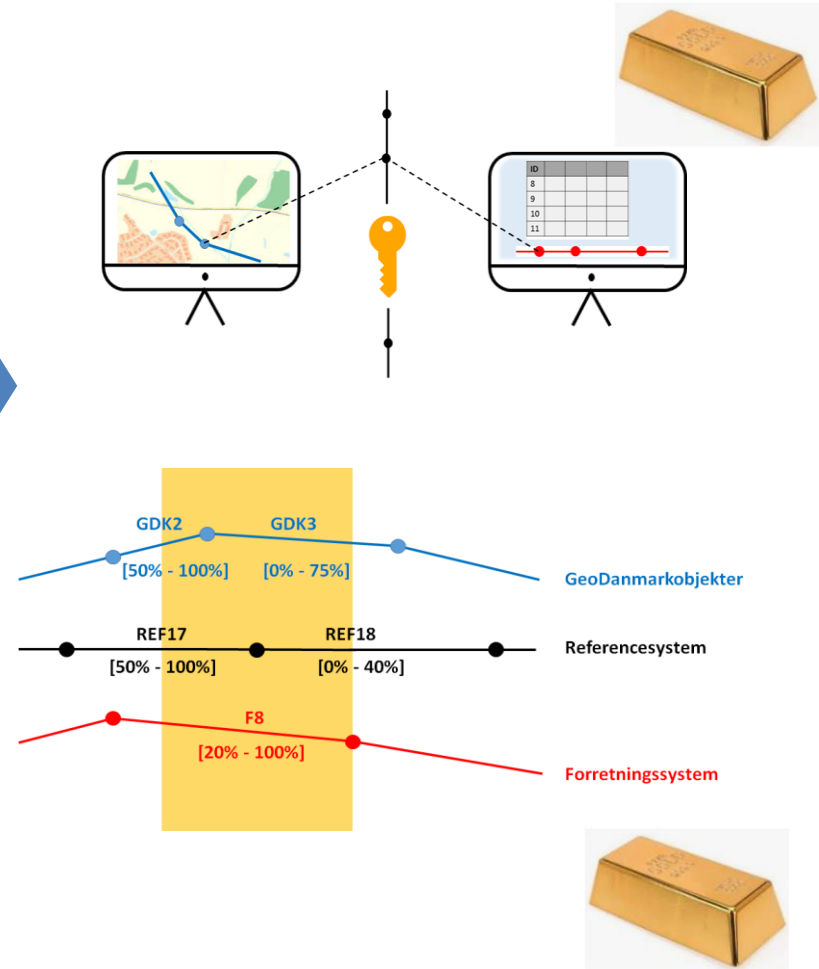
*DAR - Danmarks  
autoritative register  
over adresser og veje.*



Hændelse

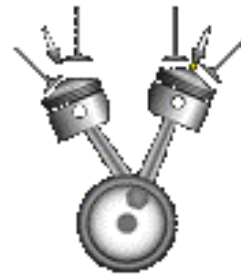


# NB – NB – det er ikke ligetil En god kobling kræver ”vask”



## Fordelene ved implementering koblinger / referencer...

- ✓ Et mere retvisende billede ved stedfæstelse af data
- ✓ Hurtigere og lettere udveksling af data mellem myndigheder
- ✓ En standardiseret måde at referere til punkter og strækninger
- ✓ Muligt at anvende det samme administrationsgrundlag på forskellige forvaltningsniveauer
- ✓ Og aktualitet i GeoDanmark-data





Indsatsområder

Mål

Vi vil være en attraktiv data-samarbejdspartner			Vi vil hjælpe med at skabe digitale løsninger med strategisk betydning for samfundet
Vi sikrer, at data kan kobles på tværs og til den fysiske verden	Vi skaber et lettilgængeligt og sammenhængende tværoffentligt datagrundlag		Vi vil sikre tilgængelighed og sammenhæng i data, så de kan understøtte samfundets store omstillinger
Vi sørger for, at registres datakvalitet passer til anvendelsen	Vi sikrer datadisciplin og dataetik	Vi sikrer, at andre kan støtte ret på stedbundne data	Vi vil skabe et aktuelt, autoritativt datafundament

“ Vi skaber bedre offentlige beslutningsgrundlag

“ Vi opsøger fremtidens forvaltningsbehov

“ Vi forbedrer grundlaget for andre forvaltningsområder

“ Vi styrker fremtidens offentlige samarbejde

**VORES  
INDSATS  
OMRÅDER**

