

Referat fra GeoFA-møde, mandag 26. februar 2024

Deltagere: Heidi Egeberg Johansen (Jammerbugt Kommune), Per Johansen (Vejen Kommune), Mige Salkuviene (Hjørring Kommune), Mathias Krogh Sørensen (Horsens Kommune) Henrik Hedelund (Ishøj Kommune), Jesper Gaardboe Jensen (Geofyn) (fra kl. 14), Jakob Tonndorff (SDFI), Anders Esgaard Christensen (SDFI), Mette Hansen (GeoDanmark) (indtil kl. 14), Line Hvingel (KL) og Sigurd Drejer (KL)

Afbud: Stine Lyng Mathisen (SDFI)

Indhold

1. Orientering fra styregruppe, driftsgruppe, support og de store projekter	1
2. Nyt siden sidste (herunder indkomne sager, indkomne dataønsker og opsamling på arbejdsdag).....	3
3. Fælles diskussion og uddeling af arbejdsopgaver til mindre grupper	5
4. Nyhedsmails og driftsmeddelelser	8
5. Skal vi tilpasse noget i vores arbejdsproces?	8

1. Orientering fra styregruppe, driftsgruppe, support og de store projekter

Styregruppe

Bestyrelsen har holdt bestyrelsesmøde 2. februar 2024. Der var tre GeoFA-sager på dagsordenen:

- 1) Beslutnings sag: Principper og vilkår for samarbejde med tredjeparter om Geografisk Fagdata i GeoDanmark
SDFI (Alice og Gry) samt KL (Troels og Mette) er ved at udarbejde 1) en række principper for samarbejde med tredjepart, som skal danne grundlag for 2) nogle generelle vilkår (offentligt kendte) samt evt. 3) konkrete samarbejdsaftaler. Hovedtanken lige nu i udkastet er, at samarbejde med tredjepart kan vedrøre 1) opbevaring og udstilling af data, 2) udvikling af GeoFA, 3) andre tilkøbsydelse (hjælp til data, undervisning, projektledelse mm.). Og tankerne er, at der finansieringsmæssigt skal bidrages til driften (enten som et fast beløb eller for projektet som et (større) engangsbetaling), til den konkrete udvikling samt til de konkrete tilkøbsydelse. Så skal det gennem papirerne afklares, hvordan beslutningskompetencen deles mellem bestyrelsen og GeoFA. Bestyrelsen tilsluttede sig principper for samarbejde med tredjeparter om GeoFA samt basisvilkår, der skal være grundlag for GeoDanmarks samarbejder med tredjeparter om GeoFA. Bestyrelsen besluttede at arbejde videre med enkelte delelementer i afsnittene om 'Beslutningskompetence', 'Dataejerskab og datakvalitet', 'Vilkår for anvendelse af GeoFA-data' samt 'Relevans for samarbejde' med henblik på endelig godkendelse på næste bestyrelsesmøde 5. april 2024.
- 2) Drøftelse: Åbning af alle temagrupper fra GeoFA-specifikationen vers. 1.7.1
Sanne Karlsen er ansat til denne opgave.
Igangværende arbejde: Overfladevand, vej og trafik, park og grønne områder samt administration
Resten af temaer/temagrupper åbnes i løbet af 2024. Alle 10 temaer er blevet gennemlæst sammen med kolleger i Klima og Tværkommunalt Samarbejde (KL), som har faglig viden og erfaring fra kommunerne, for at få et umiddelbart bud på temagruppernes relevans i dag. Der er derudover

behov for yderligere analyse af statslige og kommunale anvenderbehov. På baggrund af erfaringerne fra 2023 vil 2024 temaerne have forskelligt omfang, metode og tidshorizont. Det kan måske vise sig, at en temagrupper helt udgår. Det vil være arbejdet med de største temagrupper, der er styrende for, hvornår den samlede opgave kan afsluttes. Nogle temagrupper vurderes at kunne grupperes lidt, så en og samme arbejdsgruppe kan tage hånd om flere temagrupper – eller projektlederen laver et bud på modernisering og sender det i høring hos kommunerne og SDFI. Bestyrelsen tog orientering om de igangværende fem temaer samt den samlede 2024-plan til efterretning. Nye temaer til GeoFA-specifikationen skal lægges op til bestyrelsen til beslutning.

- 3) Orientering: GeoFA, status på arbejdet
Orientering ift. statistik (hvor mange data er registreret "siden sidst" i GeoFA) samt orientering om GeoFA-gruppens arbejdsdag – og indsatsen ift. specifikation og datakvalitet – samt afholdt undervisning.

Driftsgruppe

Der er møde torsdag 29. februar 2024. Line har bestilt udvikling hos Martin gennem Release notes:

Release note 1.8	Tags: Adresser, beliggenhedskommune, brugeroprettelser, friluftsdato, færgeleje, færgeruter, github, internationalt id, kajakpolo, kano- og kajakruter, kulturhistorisk seværdighed, ladestandere, lystfiskerspot, nedlagt fyrtårn, open water bane, sejlruter, semioffentlig tilgængelighed, tilgængelighedsoplysninger, udendørs brusebad
Release note 1.9	Tags: Cykelknudepunkter, cykelnetværk, cykelruter, nationale ruter
Release note 1.10	Tags: Cykeldata, fodhviler, gode cykeldata til alle, korridorkort, de nationale cykelruter, planlægningskort, supercykelstier, vej og trafik

Når Martin har implementeret, tilretter Line specifikationen og navngiver efter release-nummeret. Når implementeringen er verificeret, udsender Line driftsmeddelelse og evt. nyhedsmail.

Supporten

Har holdt møde onsdag 7. februar 2024

Der har været ni supportsager i sidst måned – fire er ny indkomne og derfor åbne, resten er lukket:

- Tre sager vedrører bruger-oplysninger
- Fire sager er almindelige "hjælp til selvhjælp"
- De sidste to handler om adgang til historiske lag om skoledistrikter. Disse forsvandt, da vi besluttede at forsimple udstillingen af data gennem wfs. De er på ønske genimplementeret.

De store projekter

Der har været afholdt møde i gruppen 15. februar 2024. Der er enighed om, at turismeområdet rører på sig som en stor aktør ift. GeoFA. Øvrige dialogpunkter:

- Undervisning
- Undersøgelse af bookingsystemer
- Destinationers nye platform

- Snitflader til GuideDanmark (og GeoFA)
- Hvem bruger vores data?
- Mulighed for at lægge ansøgning ind i destinationspuljen
- Sammenstillede data: Højdekurver og ruter

2. Nyt siden sidste (herunder indkomne sager, indkomne dataønsker og opsamling på arbejdsdag)

Sidste nyt

- Velkommen til Jakob Tonndorff, SDFI, som erstatter Alice Broeng Andersen i GeoFA-gruppen
- GeoDanmark har afholdt internat 25.-26. januar. Line deltog. Et stort emne var projekt Ny datamodel og specifikation 7.0 til GeoDanmark grunddata
- Danmarks Naturstier er lanceret og annonceret – så der kommer nok snart gang i registrering og oprydning af vandrestier og tilhørende faciliteter i GeoFA
- Kursus i GeoFA (grundkursus) afholdt med 19 deltagere. God undervisning, gode diskussioner og en god og konstruktiv stemning og tilgang til at ville arbejde med GeoFA (som masterdata!). Der sker opfølgning på kursus via teams
- Kursus i GeoFA (friluftsdatabaser) afholdt med 37 deltagere. Mega mange spørgsmål og gode diskussioner. Opfølgning på dialog via teams
- Qgis plugin er nu at finde i Qgis repository – og nyhedsmail er udsendt
- Nyhedsmail / januar datavask er udsendt

Indkomne ting og sager

- intet

Indkomne dataønsker

- **Planlægningskort til cykelplanlægning:** Som del af projektet 'Gode cykeldata til alle' ønsker de medvirkende otte kommuner, samt kommunerne i Cykelalliance syd tre planlægningskort: Korridorkort, linjeføringskort og de endelige ruteforløb. Det sidste findes allerede – men det skal kunne vise supercykelsti som underkategori til cykelruterne. De to første udvikles og implementeres under Vej og Trafik. Udviklingen betales af projektet. Er implementeret siden sidste møde i GeoFA-gruppen
Status: Er implementeret siden sidste møde i GeoFA-gruppen
- **Cykelknudepunkter:** Kommunerne har sammen med DKNT arbejdet med udviklingen af et nyt cykelknudepunktsnetværk. Kortlægningen af knuder og forbindelseslinjer lægges af kommunerne ind i GeoFA, som facilitet_punkt og facilitet_linje. DKNT har sammen med dette kommunikationskort udarbejdet et mere teknisk kort, som kan bruges til reel navigation. Kortet vil også kunne lægges som del af friluftsdatabaser, men for ikke at skabe forvirring, foreslås dette kort indlagt under Vej og Trafik. DKNT vil gerne betale, og det er de medvirkende kommuner, der indlægger og vedligeholder data.
Status: Er implementeret siden sidste møde i GeoFA-gruppen
- **Åbning af fem temagrupper:**
 - **Overfladevand** (det har været lidt svært at finde kommuner, der kan deltage i arbejde, men Sanne er (derudover) i kontakt med Seges ang. drænledning)
 - **Vej og trafik** (virker ikke kompleks)
 - **Park og grønne områder** (meget kompleks, da der er sket meget ukoordineret udvikling på området siden specifikationen blev skrevet)

- **Beredskab** (sat i bero, da Danske Beredskaber afsøger løsningsmuligheder)
- **Administration** (i god gænge)

Status: Vej og trafik, Park og grønne områder samt administration er sendt i høring januar 2024

Opsamling på opgaver fra arbejdsdagen 16. januar 2024

Hvad vil vi arbejde med i 2024?

Højt prioriteret, tidlig indsats

- Test af, om vi kan eksportere en specifikation fra vores system (GC2/vidi) til Confluence
- Teknisk dokumentation på Github
- Ny brugerstyring
- Nye URLs
- Automatiske test ved ændringer på databasen
- Qgis plugin

Højt prioriteret, senere indsats

- Forbedring af GeoFA-editor (tooltips og info-visning) samt visning af billednavne
- Forbedring af GeoFA-webkortet
 - Infoboks om at du skal logge ind for at kunne editere
 - Markering af obligatoriske felter og fejl ved manglende udfyldning
- Oprydning i selvskærende flader

Prioriteret:

- Arbejde med datamodeller/den fælleskommunale rammearkitektur

Øvrig, back-log

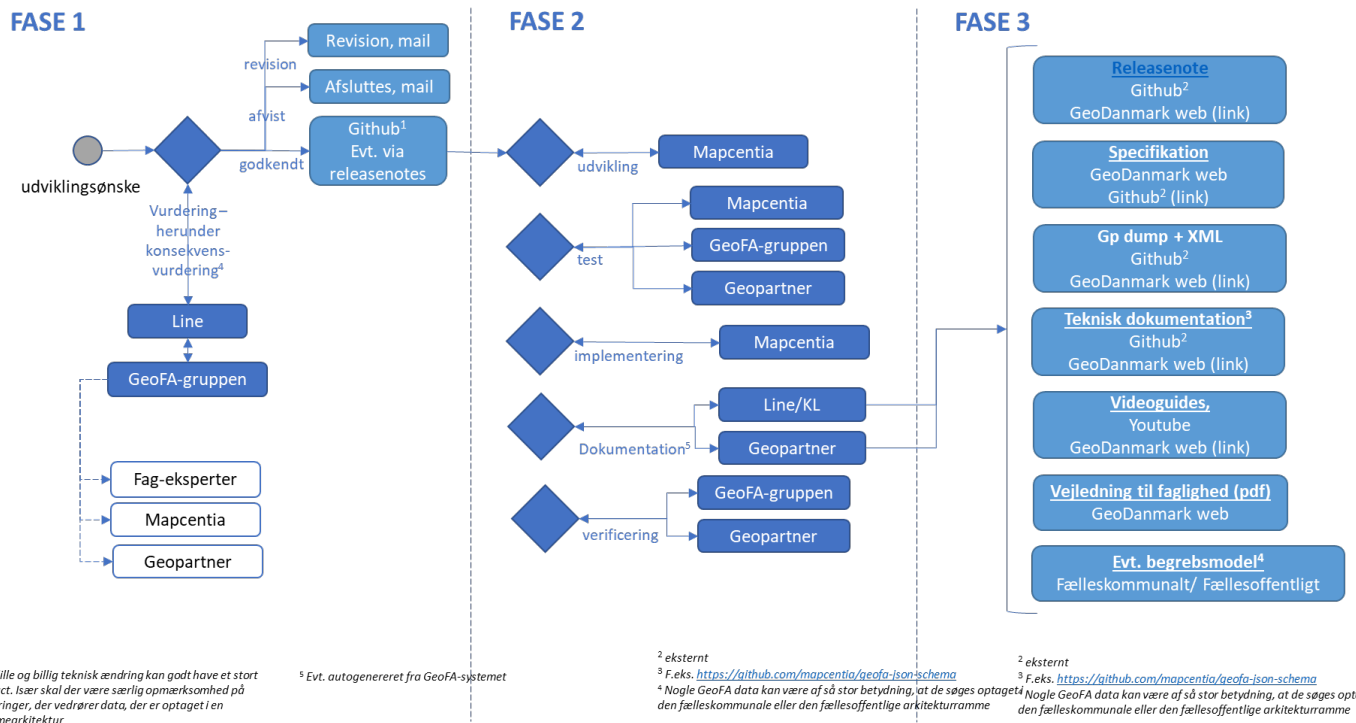
- BI-værktøj til dataindhold og ideelt også dataanvendelse
- Validering af JSON-feltet i GeoFA
- Forbedring af navngivning af GPX-filer
- Undersøgelse af mulighed for at kombinere ruter og højdekurver gennem GeoFA – evt. stemple højdekurven ned i GPX-filen
- Nye farver til alle GeoFA-ikoner (ensfarvet i stedet for multicolor)

Øvrigt

- Naturstyrelsen vil forbedre/genudvikle Indtasteren. Martin følger udviklingen og vurderer/sikrer, at Indtasteren evt. kan genbruges ift. de andre temagrupper i GeoFA
- SDFI er ved (sammen med Line) at kigge på understøttelse af Danske Stednavne i GeoFA

Beslutning af organisering og udviklingsflow

Nuværende udgave af sagsgangen for udvikling af GeoFA ses herunder. Line og Jakob tilpasser og justerer den efter mødet.



3. Fælles diskussion og uddeling af arbejdsopgaver til mindre grupper

Nedenfor er listet alle de opgaver, GeoFA-gruppen skal kigge på.

- **Køreplan for governance**

Nogle skal lægges en tidsplan/arbejdsplan, så vi kommer i mål med governance for GeoFA

- Gry m.fl. er ved at skrive på "Principper for samarbejde med tredjeparter om Geografiske Fag-data i GeoDanmark (GeoFA)" samt "Basisvilkår for samarbejde med tredjeparter om Geografiske Fagdata i GeoDanmark (GeoFA)"
 - Dette arbejder dækker formodentligt også "finansiering" samt "kommercielle data og GeoFA"
- Så mangler der potentielt oplæg om:
 - Organisering, fremover
- Så er der rigtigt meget af vores tidligere materiale, som ikke er indeholdt i ovenstående – det kan evt. være en del af ny "(fremtidig) Strategi for GeoFA":
 - Data-kvalitet
 - GeoFA og GeoDK
 - Systemunderstøttelse
 - Understøttelse af "eksterne datasamarbejder" (f.eks. Hærvejen (som eksempel på behovet for eksterne data-samarbejdsaftaler) og spor/supercykelstierne (som eksempel på understøttelse af indlægning af data))

- **Ny brugerstyring**

Nogle skal opstarte diskussion af mulige scenarier ift. brugerstyring og optegne en tidsplan/arbejdsplan for gennemførelse af en foranalyse, som vi kan træffe endelig beslutning om brugerstyring pga.

- Scenarie 1: DMP brugerstyring

- Scenarie 2: Dataforsyningens brugerstyring
- Scenarie 3: Vi/andre bygger selv et OpenID – Martin har fået lov til at bruge en dag på en foranalyse/ har også timer i CG"-regi Jesper kontakter
- Andre scenarier? Line kontakter Ole Brask
- Husk at brugerstyringen også skal kunne rumme de "private brugere"
- Husk at være opmærksom på, at hvis log-in "ligner noget vi kender", så er det måske lettere at "flytte data"
-
- **Hærvejen**
Nogle skal diskutere og komme med et oplæg til samarbejdsaftale, som vi kan forelægge Hærvejen
 - Det eneste "officielle dokument" ligger her: <https://www.geodanmark.dk/wp-content/uploads/2023/03/6-Haervejen-og-GeoFA-003.pdf>
 - Mette Fyhm har udsendt mail til netværket omkring Hærvejen
 - Yderligere info: Der er udfordringer med, hvordan ruten skal uploades. I praksis er ruten så lang, så teknisk skal man benytte 1) GeoFA-editor, 2) wfs-t / Qgis (evt. plug-in) eller 3) webgis løsning hertil.) og ift. de nationale cykelruter, så følger vi lovgivningen på området, der siger at VD er ansvarlig for udstilling og opdatering af data herom. Derfor skal ændringer sendes til dem – i praksis Jesper, Dansk Cykelturisme jesper@cykelturisme.dk og John Krogstrup Christensen john@cykelturisme.dk. Men husk at kommunerne gerne må rette i attributter for dagsetaperne.

På backlog-listen:

- "Redundante data" – den praktiske løsning. Best-practice. Kan man i specifikationen highlighte hvor der er overlap. Begrebsmodellering – kan være en del af løsningen? (overlap med næste punkt).
- Datamodel og fælles kommunal rammearkitektur (overlap med næste punkt).
- Finpudsning af redskabskassen (GeoFA-editor og geoFA-webkort)
- Jesper/praktikant er ved at kigge på spor-data (skal eksporteres ud af "umbraco" og ind i GeoFA)
- Eksportering af specifikation fra databasen (test/afprøvning)
- Teknisk dokumentation på GitHub
- Nye URLS
- Forbedring af GeoFA-editor (tooltips og info-visning) samt visning af billednavne
- Forbedring af GeoFA-webkortet
 - infoboks om at du skal logge ind for at kunne editere
 - Markering af obligatoriske felter og fejl ved manglende udfyldning
 - Da GeoFA-webkortet i sin tid blev sat op, blev der valgt, at kortet ikke skal vise alle felter men kun udvalgte felter. Vil vi ændre denne beslutning? Valget har den fordel, at info er mere overskueligt (færre attributter vises), men ulempen er, at man ikke kan tjekke alle info, man har uploadet (En kommune har henvendt sig, da de ikke kunne se 'noter' – men vil vi have dette vist?)
 - Vi kan se tre løsningsmodeller:
 - A) vi viser alt
 - B) vi viser fem udvalgte attributter og så kan man trykke på "vis mere"
 - C) vi arbejder med brugertilpassede visninger af GeoFA-webkortet
 - D) Når der ikke er logget på, så vises kun udfyldte felter, når der er logget på, så vises alle felter
 - Den endelige beslutning tages på næste fysiske arbejdsmøde i februar
- Datamodel og fælles kommunal rammearkitektur

- BI-værktøj til dataindhold og ideelt også dataanvendelse
- Undersøgelse af mulighed for at kombinere ruter og højdekurver gennem GeoFA – evt. stemple højdekurven ned i GPX-filen

- Adresseimplementering

Vi har et hængeparti ift. vores adresse-implementering; Ole fra Roskilde har skrevet til os

- Jeg rigtig glad for at udfordringerne med adresser endelig er blevet løst. Jeg syndes dog ikke det ser ud til at der er foretaget konsekvensretning i datamodellen så afledte data ved opslag i DAR bliver udstillet og udnyttet.

I stedet for at have særskilte opslagstabeller for vejkode/-vejnavn eller postnr. bør der være én d-tabel som indeholder en beskrivelse af nøglen (adresse-id) samt de afledte opslagsværdier som anvendes i GeoFAs udstillinger

Den simple model kunne nøjes med:

- Adresse-id (0a3f50ab-c82b-32b8-e044-0003ba298018)
- Adresse betegnelse (Gundsøllillevej 6, 73, Ågerup, 4000 Roskilde)

Hvis der skal vælges en mere forkromet model, kunne der tilføjes:

- Husnummer.vejmidte (0265-0206) - svarende til den nuværende vejkode, men med foranstillet kommunekode
- Husnummer.navngivetVej.vejnavn (Gundsøllillevej) – IKKE udfylde i den nuværende udstilling
- Husnummer.husnummertekst (33) – Fritekstfelt i den nuværende model/udstilling – I strid med adresseloven
- Etagebetegnelse (st) – Findes ikke i den nuværende model/udstilling
- Dørbetegnelse (tv) - Findes ikke i den nuværende model/udstilling
- Husnummer.supplerendeBynavn.navn (Gundsømagle) - Findes ikke i den nuværende model/udstilling
- Husnummer.postnummer.postnr (4000)
- Husnummer.postnummer.navn (Roskilde)
- Husnummer.adgangspunkt.position (POINT(698549.87 6176440.7)) – Giver koordinaten til døren man skal gå ind ad – (dens id som blev brugt i den gamle model)

- Webtilgængelighed, se noter fra projektet Natur for alle
- Snitflader til andre registre! (GuideDK, Facilitetsdatabasen, spor.dk, Kano- og kajakforbundet, Kulturnaut, vejman.dk, beredskabsdatabasen)
- Data ind fra SDFI, forsvaret, vejdirektoratet, andre?
- Gå vejledning til skoledistrikter igennem: Camillas vejledning til kvalitetstjek af skoledistrikter samt
- Opdatering af GeoFA vejledning til skoledistrikter, MapInfo
 - Video vejledning (2 min)
 - Temavejledning (grafisk)
 - Øvrige vejledninger
 - Teknisk dokumentation på github og evt. på
 - https://digitaliseringskataloget.dk/integrationer?f%5B0%5D=data_area%3A7&f%5B1%5D=integration_type%3A
- Gå hjemmeside igennem – hvor skal vi have tilrettet til https://geofa.geodanmark.dk/ows/fkg/fkg_foto_gpx_link.

4. Nyhedsmails og driftsmeddelelser

Intet.

5. Skal vi tilpasse noget i vores arbejdsproces?

Intet.